

CLEAN

TOP



회사 소개서 (지명원)

Sep. 2023

TOP TECHNOLOGY
CUSTOMER SATISFACTION
QUALITY MANAGEMENT
CHALLENGE & INNOVATION

목 차

1. 회사 소개
2. 연 혁
3. 회사 위치
4. 주요 역무
5. 보유 기술 인력
6. 조 직
7. 분야별 엔지니어링 역무
8. 핵심 기술 역무
9. 주요 Project 수행 현황
10. 품질 가치 경영
11. 설계 소프트웨어 및 장비
12. 지속가능 성장

회사 소개

글로벌엔지니어링은 2003년 창립 이래, 국내외 시장의 정유, 석유화학, 발전에너지, 반도체 및 첨단 산업플랜트 분야를 대상으로 기본 및 상세설계, 인허가, 구매지원, 현장 엔지니어링 및 감리, 시운전 지원 등의 용역을 수행하는 종합 엔지니어링 회사로 고객만족 경영을 실현하고 있습니다.

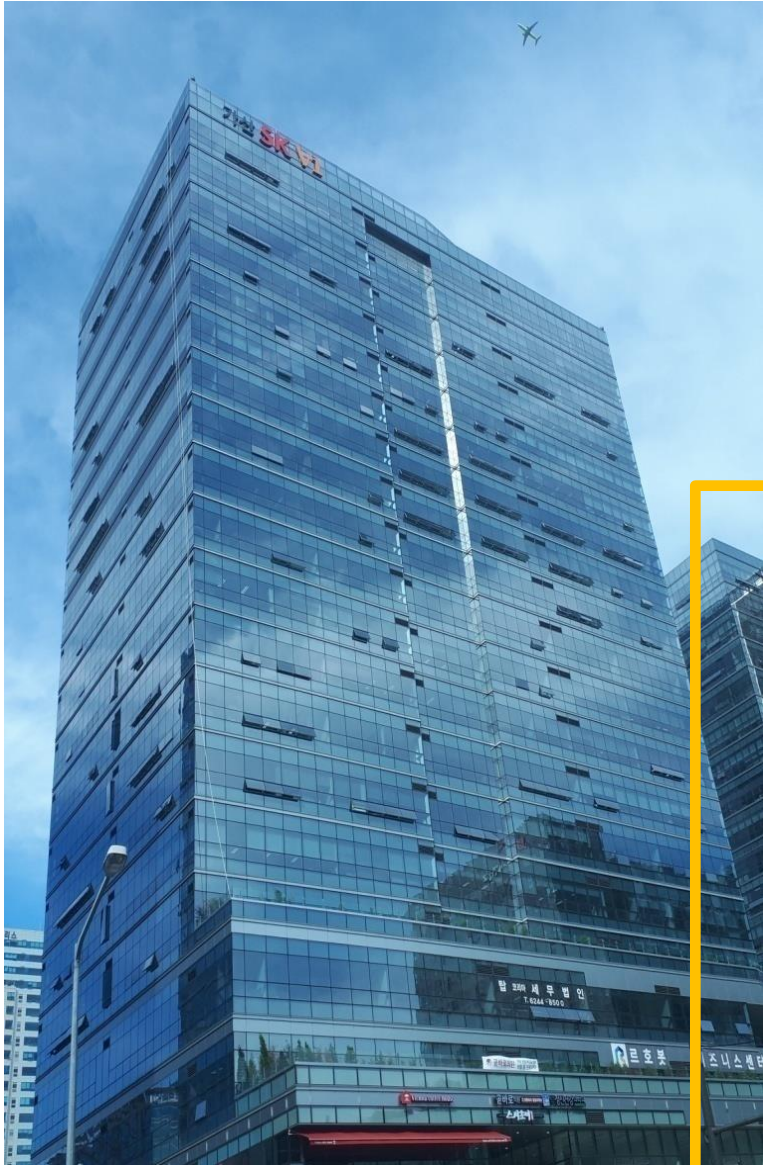
특히 Smart 3D Modeling, BIM 4D & 5D 설계, Laser Scanning 등 가상공간을 이용한 역설계 및 Smart Module 설계 등 최신 엔지니어링 기술역량을 구축하여 고객의 Needs에 적극 부응하고 있습니다

연혁



SINCE

- 2023. 09. 대한민국 일자리 으뜸기업 선정
06. 은탑 산업훈장 수상
01. GLOTEC USA Inc. in Atlanta, USA. 설립
- 2022. 08. ESG 우수중소기업 선정(동반성장위원회)
05. 전력기술설계업 (전문1종) 취득
- 2021. 09. 경영혁신 중소기업 선정 (중소벤처기업부장관)
- 2020. 06. 건설기술용역업 등록 (설계 · 사업관리)
06. 엔지니어링사업자 소속 건축사 신고
04. 소방시설업 등록 (일반 소방 / 기계,전기분야)
- 2019. 11. 평촌 제2사옥 [글로벌디지털센터] 입주
06. 한국플랜트산업협회(KOPIA) 회원사 등록
06. 한국산업단지공단(KICOX) 글로벌 선도기업 인증
- 2018. 09. ISO 9001: 2015 갱신
09. 회사 본사 확장 이전 (서울 가산동 SK V1 센터)
- 2012. 08. 기업 부설연구소 설립
- 2011. 03. 해외건설협회 등록 (건설엔지니어링)
- 2009. 12. ISO 9001: 2009 인증 취득
- 2008. 12. 엔지니어링활동주체 신고 (한국엔지니어링진흥협회)
05. 회사 확장 이전 (서울 가산동 JEI 플러츠)
02. (주)글로벌엔지니어링 (사명변경)
- 2003. 03. (주)플랜텍이엔지 설립



회사 위치

본사 (가산 SK V1 센터)

서울시 금천구 가산디지털1로 171,
가산 SK V1 센터 빌딩 12~14층

TEL : +82-2-6345-7000, FAX : +82-2-6345-7020

[http : //www.gteng.co.kr](http://www.gteng.co.kr)

E-mail : gteng@gteng.co.kr

- 사무실 면적 : 8,170 평방미터 (2,476평)
(530 Desks, 13 Meeting Room)
- 기술직 : 636 명, (관리직 19명 포함)



글로텍 디지털 센터 (평촌 사옥)

경기도 안양시 동안구 관양동 1745-1,

글로텍 디지털센터 빌딩 1~10층

TEL : +82-2-6244-8315

- 사무실 면적 : 16,060 평방미터 (4,866평)
- 지하 2층 , 지상 8층

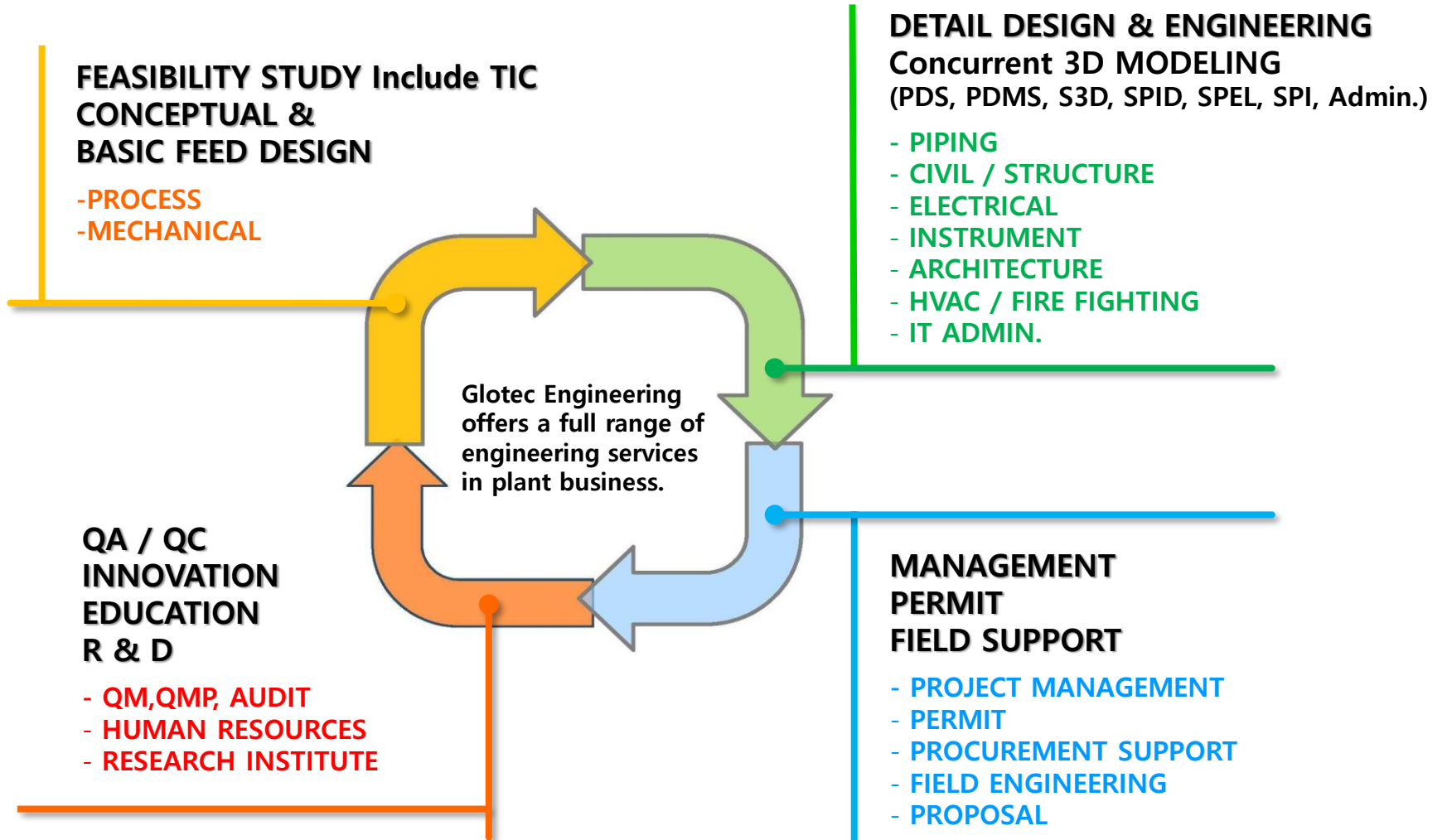


GLOTEC Engineering USA Inc.

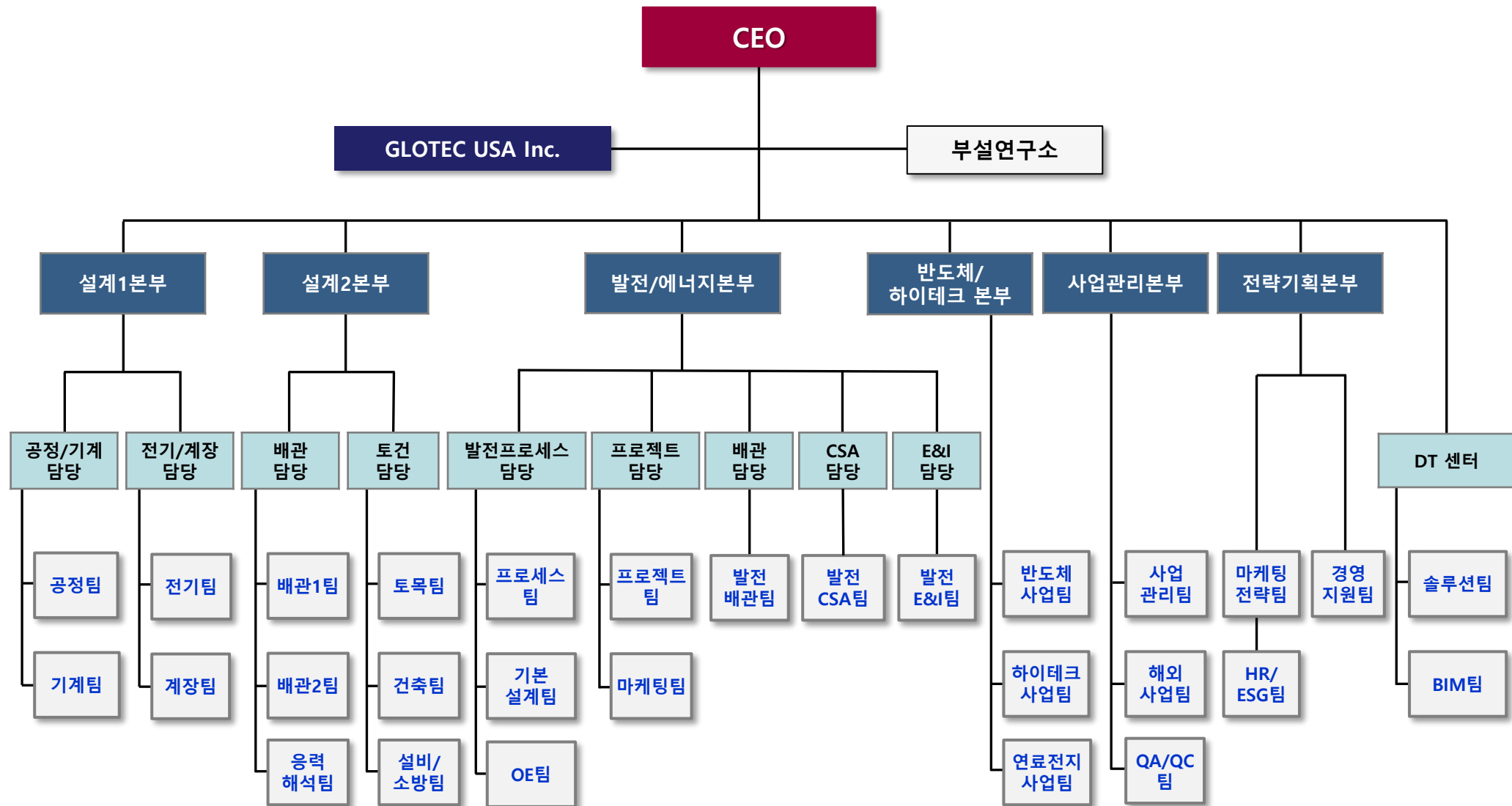
**1180 Satellite BLVD NW, STE 200, Suwanee,
Atlanta, Georgia, USA**

TEL : 470-915-0188

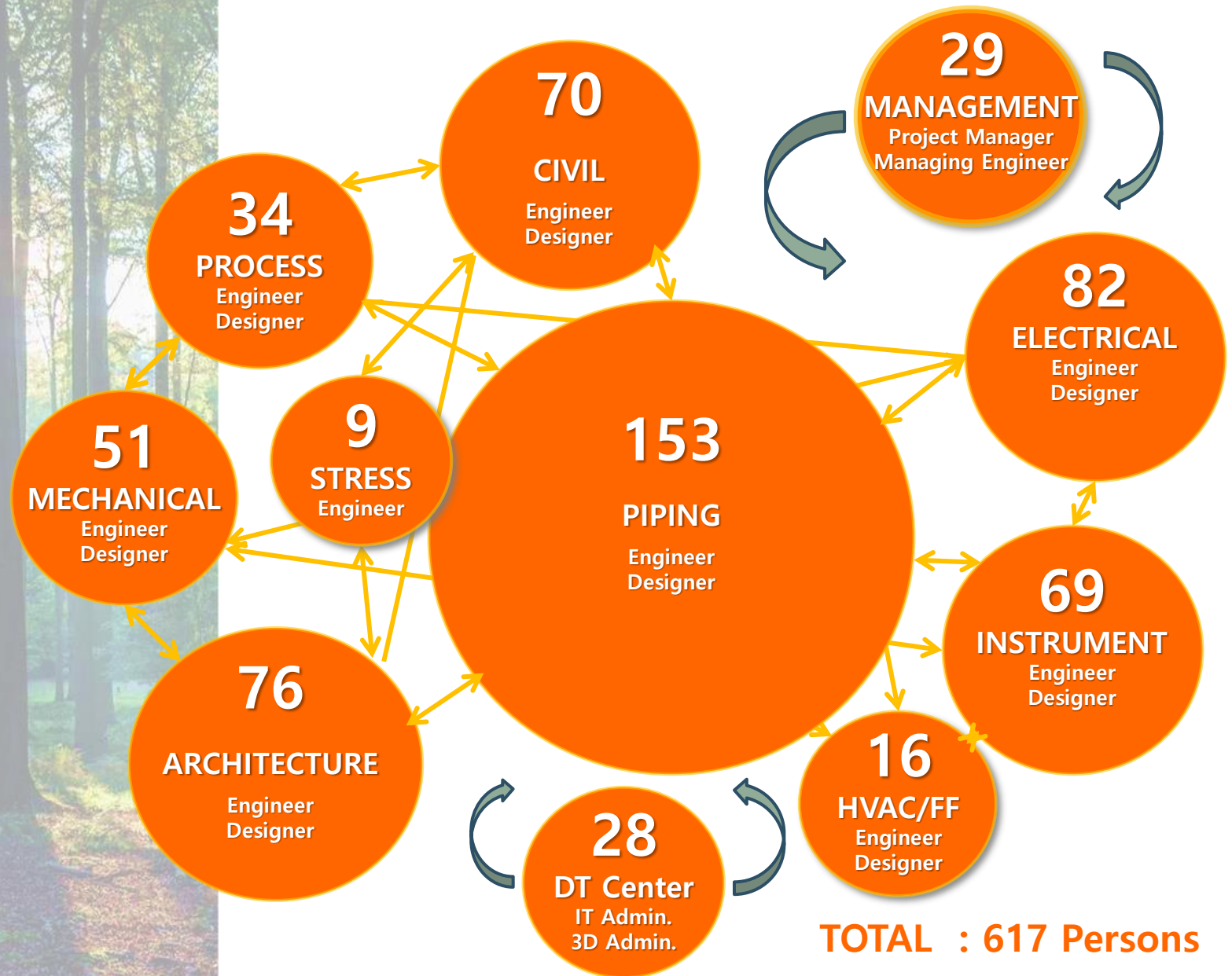
주요 업무



조직(ORGANIZATION)



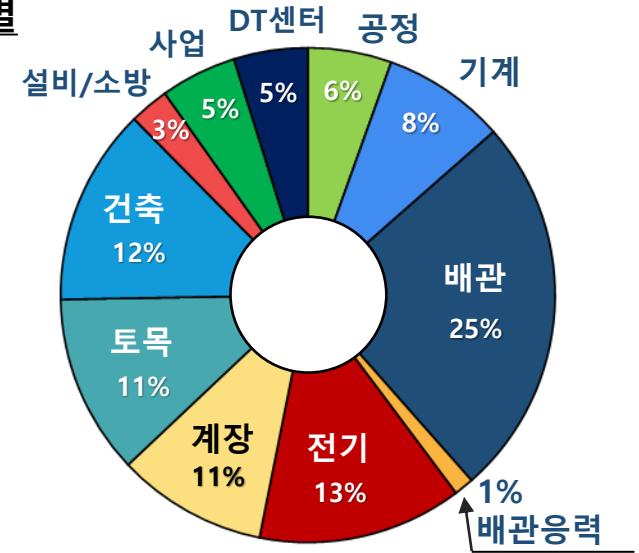
기술인력 보유 현황



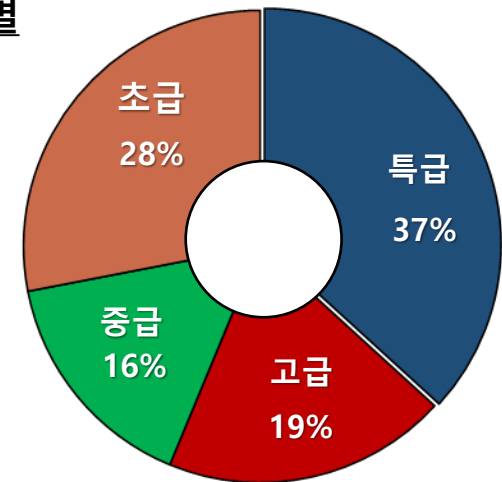
기술인력 구성

부 문	특급기술자	고급기술자	중급기술자	초급기술자	합계 (명)
공 정	15	4	1	14	34
기 계	27	13	3	8	51
배 관	41	37	38	37	153
배관응력	3	3	1	2	9
전 기	25	8	13	36	82
계 장	25	14	11	19	69
토 목	27	15	14	14	70
건 축	28	20	7	21	76
설비/소방	5	2		9	16
사업관리	19	1	4	5	29
DT 센터	13	2	5	8	28
합 계	227	120	97	173	617

부문별

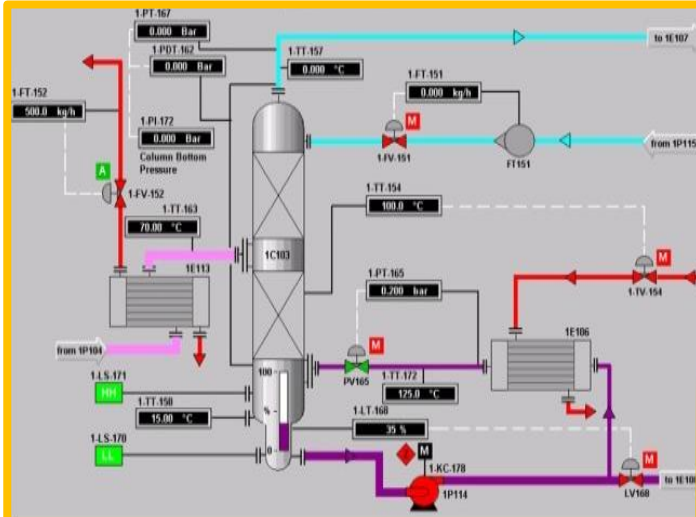


등급별



※ 경영/관리직 (19명) 포함 시 총 636명

분야별 엔지니어링 역무



공정팀

- Feasibility study , Conceptual, Basic & FEED Design and Engineering
- PFD and P&ID for Process and Utility
- Development & Update
 - PFD, P&ID, Piping line index, Tie-in list, Vendor data, Piping & Instrument, Process Data Sheet (include Mech. etc.)
 - Hazop Review and SIL Study
- Provide the intelligent P&ID (SPPID)

기계팀 [Stationary, Rotating]

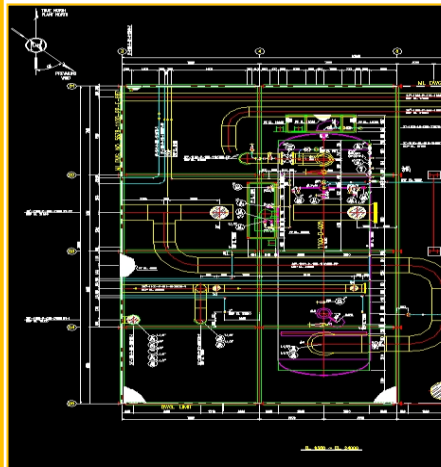
- Engineering drawings include Calculation
- Detail design of Rotating, Stationary & Package Equipment
 - Vessels, Storage Tanks, Heat exchangers and Pumps etc.,
- Procurement services
 - Equipment data sheets
 - Material requisition (RFQ)
 - Technical clarification & Bid evaluation (TBE)
 - Check, Review & Approval of Vendor prints
 - Expediting and Schedule control
- Assistance on Fire Fighting & HVAC Equipment design





배관팀

- Plot plan
- Equipment location plan with routing study
- Provide the General Arrangement Drawing (GAD)
- Design the Piping plans & elevations
- Procurement service for Piping materials (MR, TBE)
- Piping support drawing and piping material handling
- Piping detail drawing and information for all disciplines.
- 3D Modeling with PDS, PDMS, S3D, BIM including all Equipment
- Extract Plot Plan, ELP, GAD, ISO drawing and BM take off
- Perform the Stress analysis (CAESAR II)
- Field engineering





전기팀

- General & Specification
 - Engineering supervision & coordination
 - Electrical equipment specification
 - Electrical equipment data sheet
- Procurement service works
 - MR/TBE/PS for electrical items
 - Review and approval vendor print
- System calculation
 - Short circuit calculation
 - Load flow and voltage drop studies
 - Large motor starting study
 - Protective relay coordination
- Design & preparation of electrical drawings
 - Single line & schematic diagrams
 - Hazardous area classification
 - Power lighting, grounding layout
 - Fire alarm & telecommunication layout
 - Load analysis / cable schedule
 - 3D Modeling (PDS, PDMS, S3D, BIM, SPEL etc.,)
- Field Engineering

계장팀

- General & Specification
 - Engineering supervision & coordination
 - Instrument specification
 - Instrument data sheets
 - Engineering study & review
 - Control system design

- Procurement service works
 - MR/TBE/PS for instrument items
 - Review and approval vendor print

- Provide the instrument detailed designs
 - Instrument index
 - Instrument logic, loop & junction box wiring diagram
 - Instrument signal wiring & cable tray layout
 - 3D Modeling (PDS, PDMS, S3D, BIM, SPI etc.,)

- Field Engineering



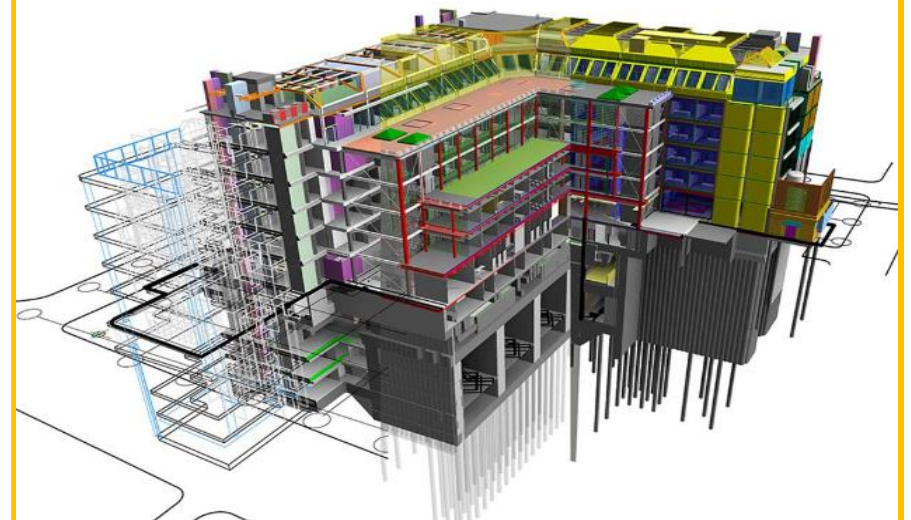


토목 / 구조팀

- Site preparation
- Drainage , Road & Paving
- Pipe Rack Structure design
- Equip. Structure w/ FDN. design
- Dynamic loaded foundation design
- Basin & Pond structure design
- Pile system and Soil retaining structure design
- 3D Modeling (PDS, PDMS, S3D, Tekla etc.,)
- Equipment foundation design with calculation
- Shop fabrication drawing review
- Field Engineering

건축팀

- Engineering for Offices, Warehouses, Control buildings, Substations and Guard houses, etc. in oil & gas plants
- Engineering for FAB, CUB, Warehouses and WWT buildings etc. in semiconductor & industrial plant
- Engineering for Turbine buildings, pump house, etc. in power plant
- Calculation and Analysis for Arch. Engineering
- Construction work supervision
- Project permits and reporting
- 3D Modeling (PDS, PDMS, S3D, BIM etc.,)
- Field Engineering



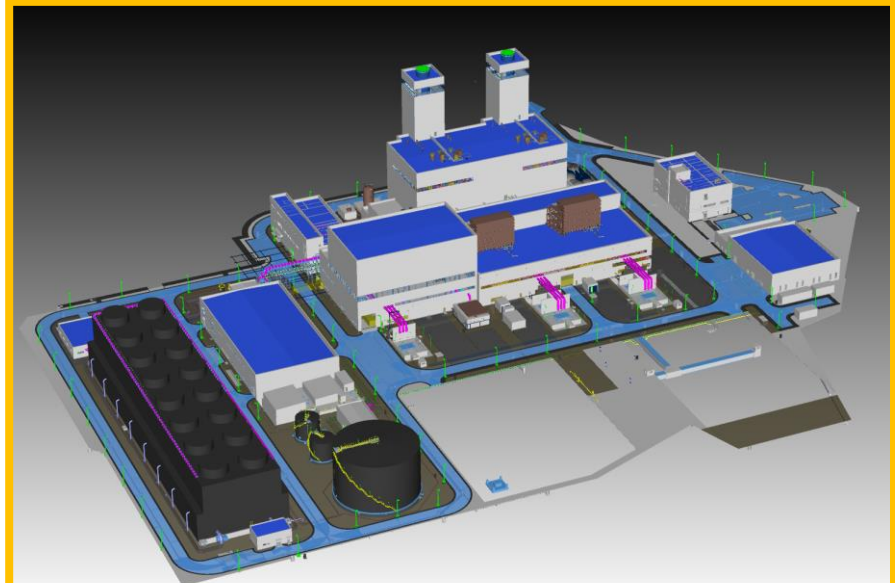


설비 · 소방팀

- Specification & Data Sheet
- HVAC, F/F & Plumbing Equipment schedule
- HVAC, F/F & Plumbing Flow Diagram
- Layout Plan & Piping Design
- HVAC, F/F & Plumbing Control System
- Bill of Materials
- Calculations
- 3D Modeling (PDS, PDMS, S3D, BIM)
- Permits for Fire Fighting
- Procurement Support

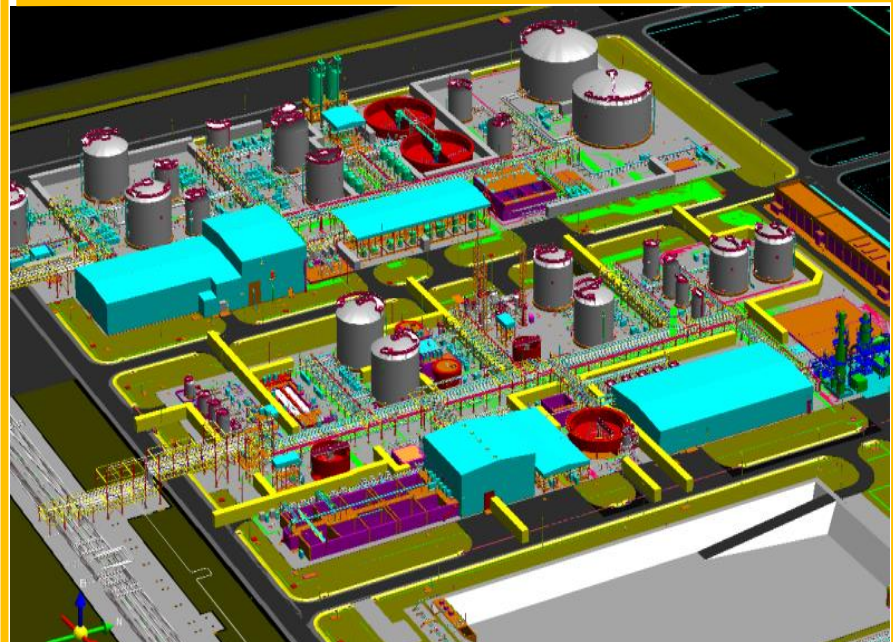
스마트에너지센터 [발전부문]

- Proposal, Basic Design & Environment Impact Assessment
- Process & Mechanical Design Criteria , Engineering Detail Schedule & PFD (Heat & Water Balance)
- MR, TBE, Technical Specification and Procurement Support
- Engineering & Design for GTG, HRSG, GOV, WT and WWT, Aux. Buildings, Vendor Package etc.,
- Field Engineering & Construction work supervision
- Project permits and reporting
- 3D Modeling (PDS, PDMS, S3D, BIM etc.,)



DT Center (IT 기술지원)

- **Concurrent 3D (PDS, PDMS, S3D, BIM) 운영지원**
 - ✓ Smart Plant Suite 지원 (SPPID, SPI, SPEL, Admin.)
 - ✓ 2D Extraction Set up (Plot Plan, ELP, GAD etc.)
 - ✓ Isogen. Set up & Trouble shooting
 - ✓ Clash Report & Data Back up
 - ✓ MTO Extraction Set up
 - ✓ 3D Model Review Set up (SPR, Navisworks)
 - ✓ Tekla program (Steel Structure) Back up
- **Software & Hardware System & License 관리 지원**
- **D/B Server Set up**
- **3D Admin.**
- **Drawing Format Set up**
- **Vendor Package 3D Model Import 지원**
- **As Built 3D Model Issue 지원**

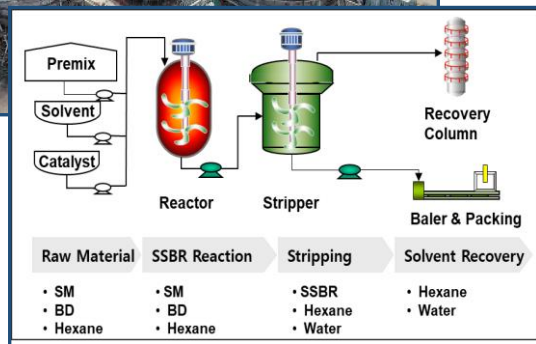
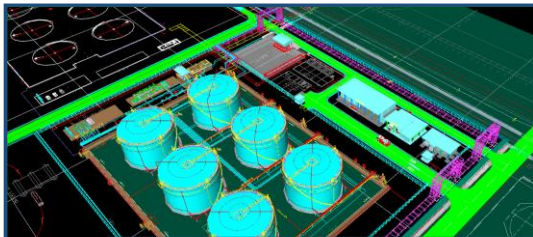


핵심 기술 역무 I

Basic Engineering

글로텍엔지니어링은 Refinery, Petrochemical, Fine Chemical 등에서 다양한 경험과 기술력을 가진 엔지니어가 Steady Status 및 Dynamic Simulation을 활용하여 설계를 수행합니다.

Safety & Optimization을 고려한 Basic Engineering, Feasibility Study (with TIC), FEED 및 Detail Engineering까지 Total Engineering Solution을 고객에게 제공하고 있습니다.



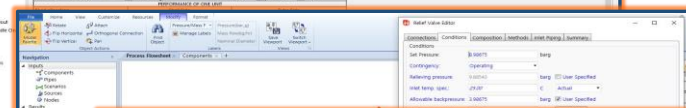
HYSIS

Process	More	Less	None/No	Reverse	Part Of	An Well	Other	Process Variables	More	Less	None/No	Reverse	Parts of	An Well	Other
Operator	Action	Flow	Flow	Flow	Flow	Flow	Flow	Abnormal Condition	Abnormal Condition	Abnormal Condition	Abnormal Condition	Abnormal Condition	Abnormal Condition	Abnormal Condition	Abnormal Condition
Agitation	Too Much	Too Little	None	None	None	None	None	Clarity	Clarity	Clarity	Clarity	Clarity	Clarity	Clarity	Clarity
Composition	High	Low	None	None	None	None	None	Contamination	Contamination	Contamination	Contamination	Contamination	Contamination	Contamination	Contamination
Current	High	Low	None	None	None	None	None	Control	Control	Control	Control	Control	Control	Control	Control
Flow	High	Low	None	None	None	None	None	Flow	Flow	Flow	Flow	Flow	Flow	Flow	Flow
Temperature	High	Low	None	None	None	None	None	Temperature	Temperature	Temperature	Temperature	Temperature	Temperature	Temperature	Temperature
Pressure	High	Low	None	None	None	None	None	Pressure	Pressure	Pressure	Pressure	Pressure	Pressure	Pressure	Pressure
Level	High	Low	None	None	None	None	None	Level	Level	Level	Level	Level	Level	Level	Level
Speed	High	Low	None	None	None	None	None	Speed	Speed	Speed	Speed	Speed	Speed	Speed	Speed
Time	High	Low	None	None	None	None	None	Time	Time	Time	Time	Time	Time	Time	Time
Viscosity	High	Low	None	None	None	None	None	Viscosity	Viscosity	Viscosity	Viscosity	Viscosity	Viscosity	Viscosity	Viscosity
Voltage	High	Low	None	None	None	None	None	Voltage	Voltage	Voltage	Voltage	Voltage	Voltage	Voltage	Voltage

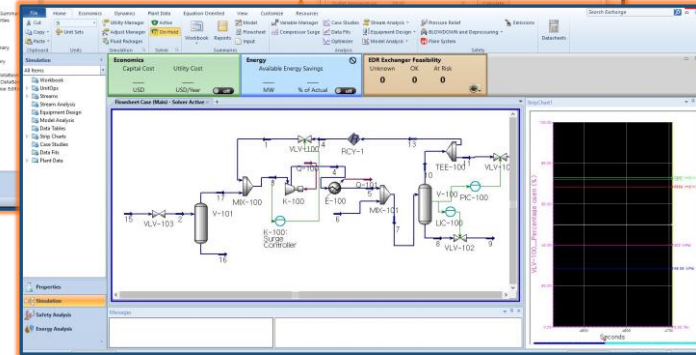
HAZOP Review



HTRI/Hydraulic



SIL Development

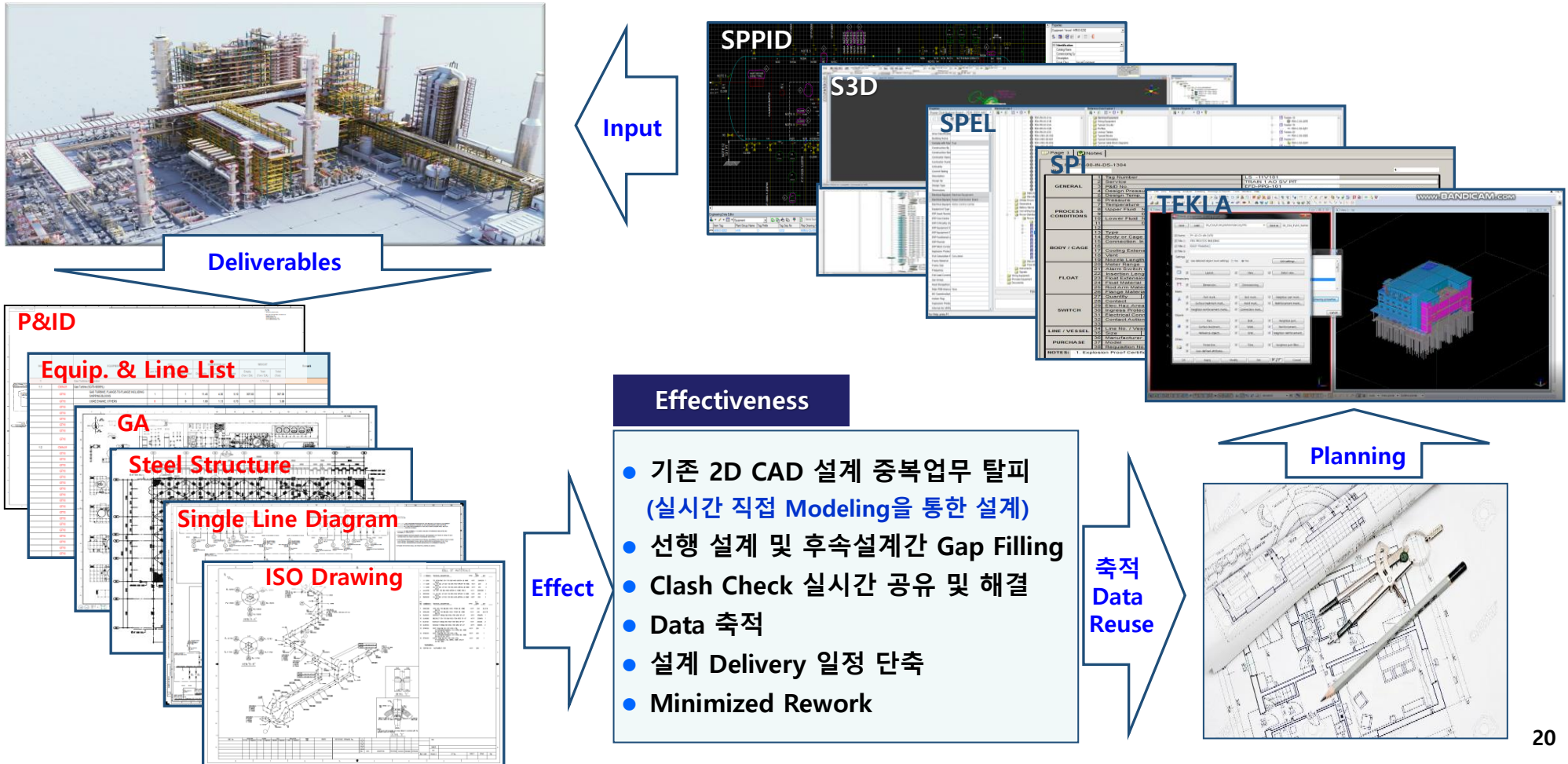


Optimization

핵심 기술 역무 Ⅱ

Concurrent 3D Technology

글로벌엔지니어링은 기존의 PDS, PDMS 3D 및 최신의 Smart 3D를 기반으로 한 Concurrent 3D를 기준으로 설계를 수행합니다. 각 공종별 성과품이 SPPID, S3D, SPEL, SPI 및 TEKLA 등을 통해 상호 공유된 Data가 실시간 DT Solution을 거쳐 생성되도록 함으로써 설계의 신속성과 신뢰성 및 효율화를 극대화하고 있습니다.



핵심 기술 역무 Ⅲ

BIM – Building Information Modeling Technology

글로벌엔지니어링은 반도체, 연료전지 등 첨단 공장, 건축물 및 플랜트설계에 BIM 3D 기술을 활용하여 설계를 수행합니다. 최적화된 Admin.지원을 기반으로 설계,구매 및 시공 각 단계에 BIM을 적용하여 무결점 설계로 고객의 기대를 실현하고 있습니다.



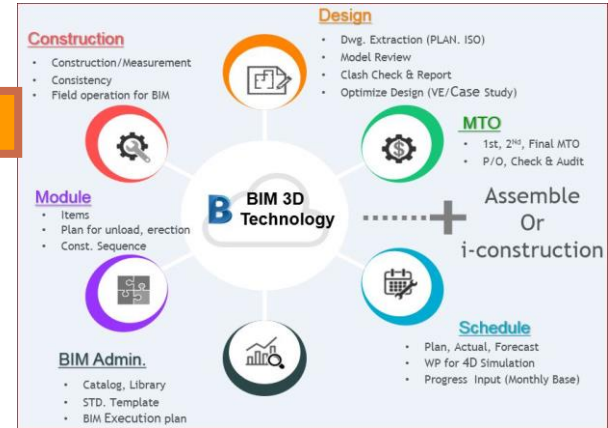
이천 CHP

Power Plant

- Architecture
- Building

BIM Function 적용

- Project 설계 일정
- Admin 구축
- QA/QC : Error Zero율
- SPEC. & Module 설계적용
- Field Support & Assist



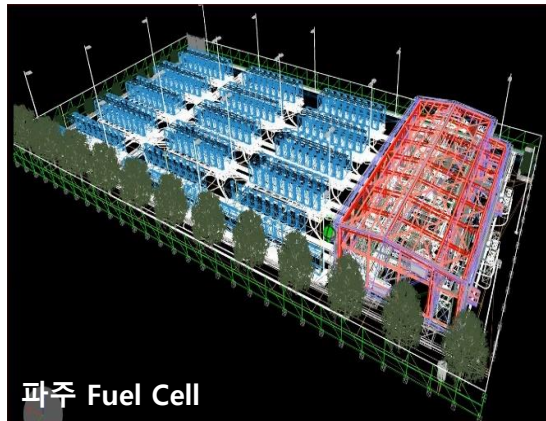
- ❖ BIM Admin. 자체 구축 개발 / 적용 (Family 구축, Library, Specification D/B화)
- ❖ Clash Check & Close out 수행
- ❖ Project Schedule 단축
- ❖ MTO Extraction 수행
- ❖ 2D Drawing Format Set up & Extraction
- ❖ Field Construction Assistance 수행

Fuel Cells

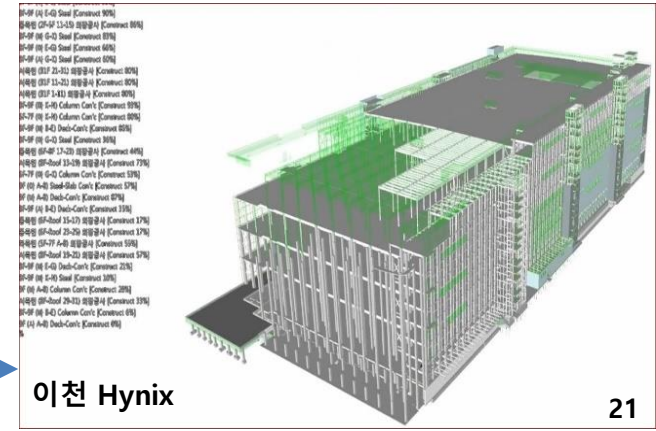
- Civil, Architecture
- Piping, E&I, HVAC

Hi- Tech

- Civil, Structure
- Piping, E&I, HVAC



파주 Fuel Cell

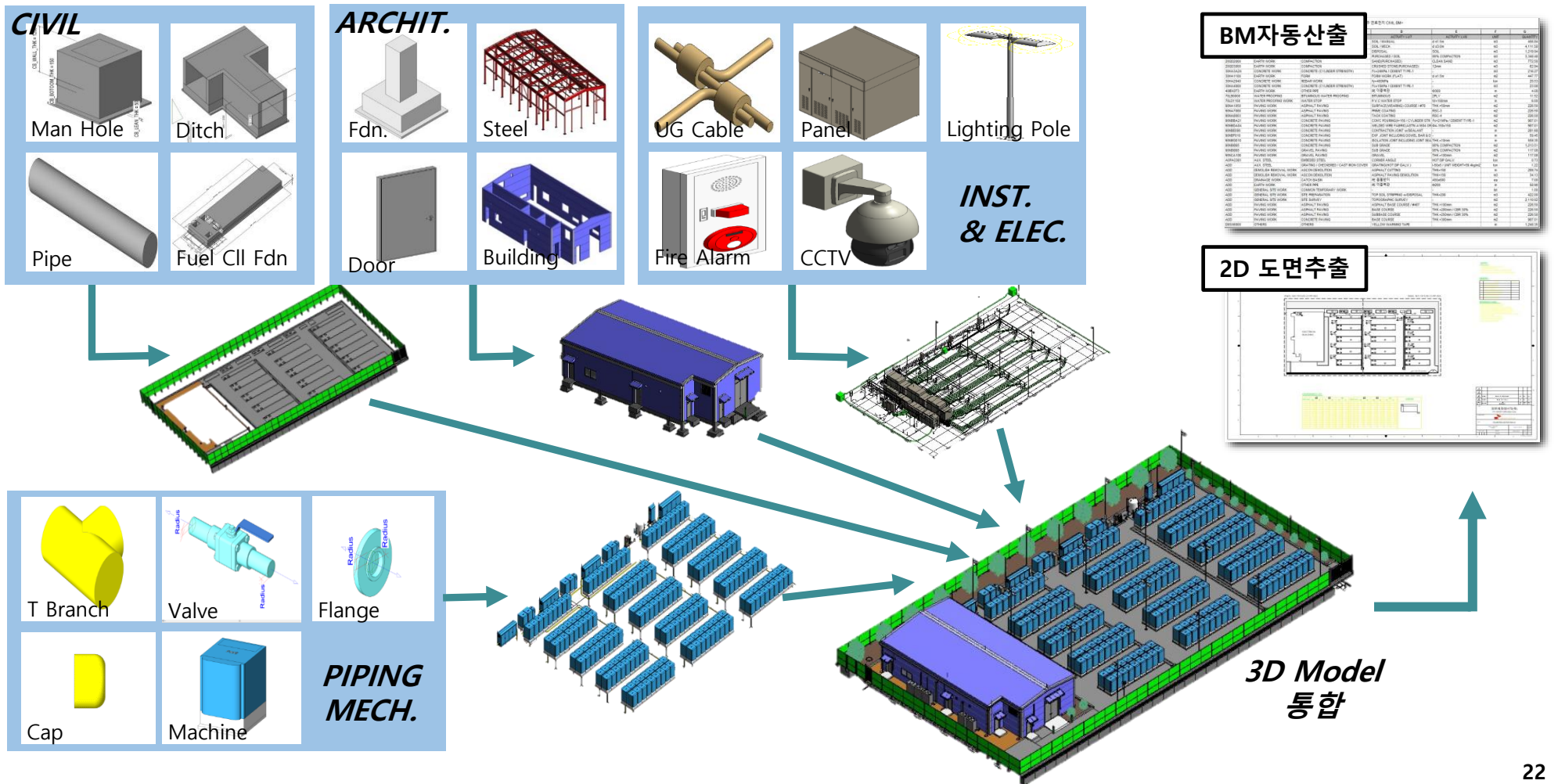


이천 Hynix

핵심 기술 역무 Ⅲ

BIM – Building Information Modeling Technology

각 공종별 STD. Family Admin. 제작기술을 보유하여 각 설계 수치 Data Input에 따른 자동 형상 Modeling을 수행할 수 있으며 이를 통하여 완성된 통합 3D Model로부터 각각의 BM 및 2D 도면 추출 등을 수행합니다.

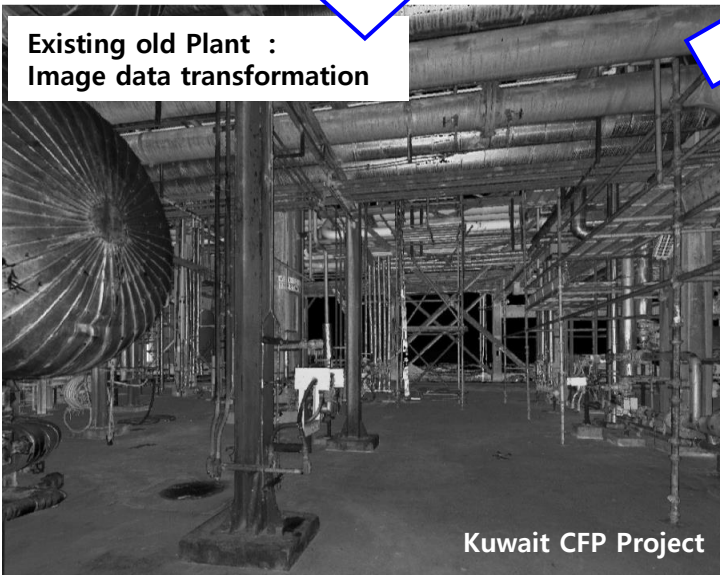
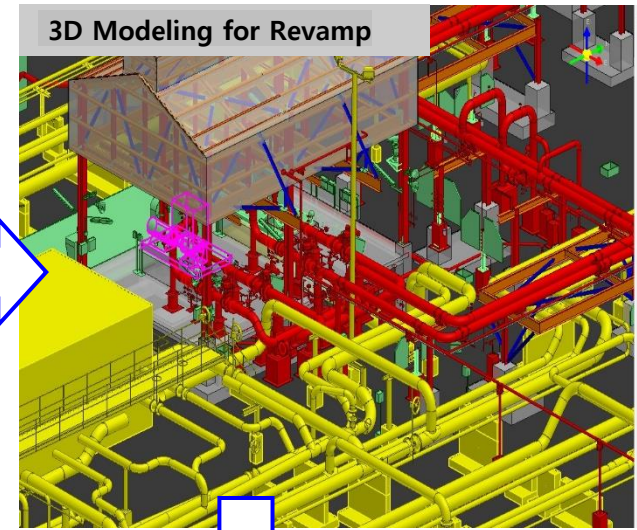
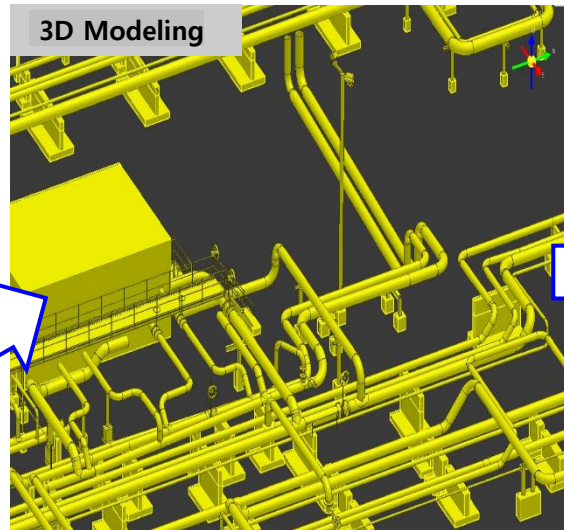
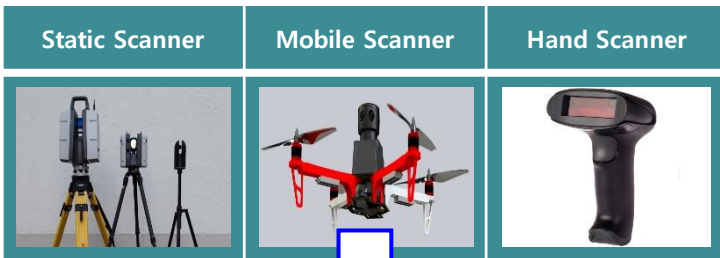


핵심 기술 역무 IV

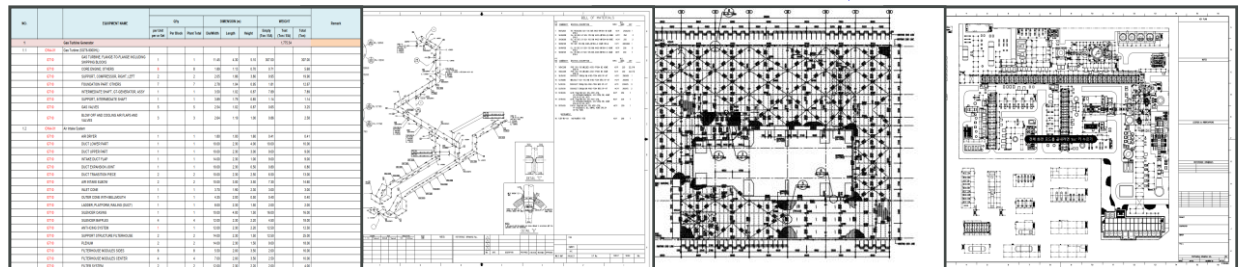
Laser Scanning을 이용한 Reverse Engineering

기존의 오래된 Plant 시설물은 관련 도면 및 자료 구축 체계가 미흡하여 유지,보수 및 증설에 많은 어려움이 있습니다.

글로벌 엔지니어링은 이에 Laser Scanning 기술을 활용하여 Image Data 형상화, 3D Modeling 및 DT 전환 설계 등을 통한 역설계 즉, Reverse Engineering을 가능하게 함으로써 고객의 Needs에 부응하고 있습니다



All Deliverables



핵심 기술 역무 IV

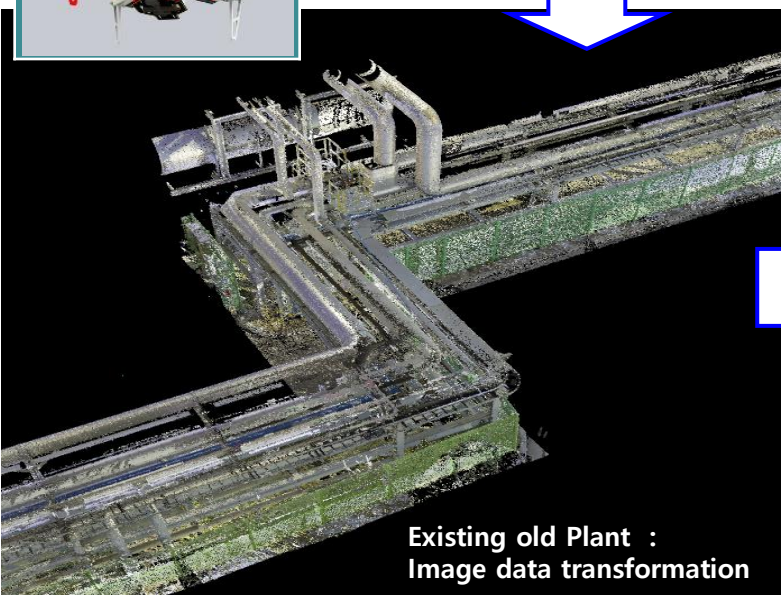
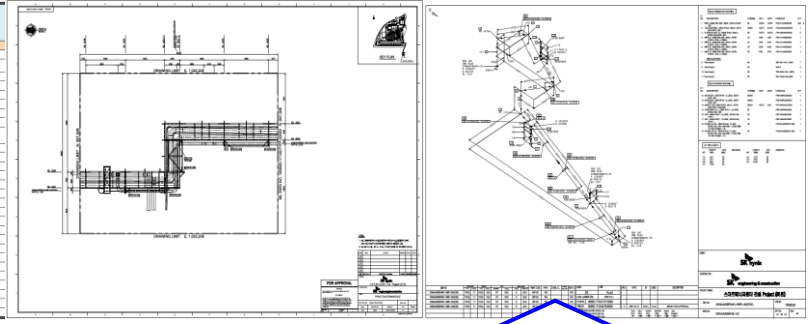
Laser Scanning을 이용한 Reverse Engineering

▶ 이천 CAPP OSBL Process Steam Line 증설 Project

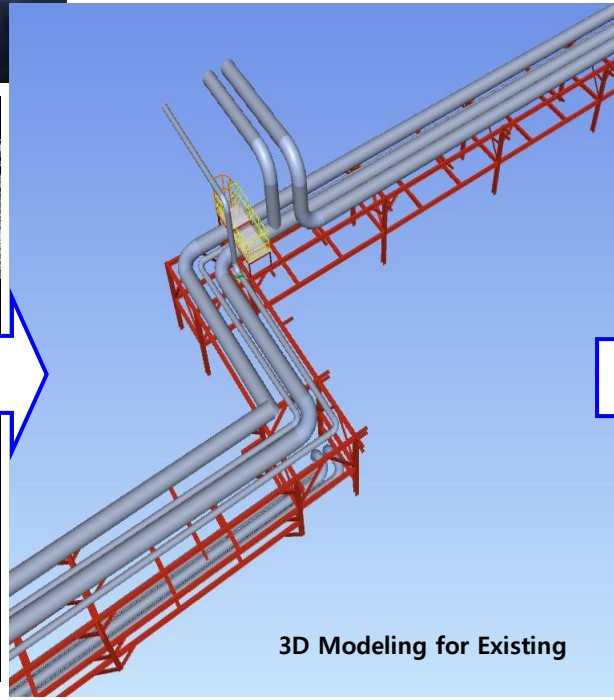


NO.	DESCRIPTION	UNIT	QTY	DIMENSION (mm)	MATERIAL	MARK	REMARK
1	PIPE	mm	1	100	SS304		
2	PIPE	mm	2	150	SS304		
3	PIPE	mm	3	200	SS304		
4	PIPE	mm	4	250	SS304		
5	PIPE	mm	5	300	SS304		
6	PIPE	mm	6	350	SS304		
7	PIPE	mm	7	400	SS304		
8	PIPE	mm	8	450	SS304		
9	PIPE	mm	9	500	SS304		
10	PIPE	mm	10	550	SS304		
11	PIPE	mm	11	600	SS304		
12	PIPE	mm	12	650	SS304		
13	PIPE	mm	13	700	SS304		
14	PIPE	mm	14	750	SS304		
15	PIPE	mm	15	800	SS304		
16	PIPE	mm	16	850	SS304		
17	PIPE	mm	17	900	SS304		
18	PIPE	mm	18	950	SS304		
19	PIPE	mm	19	1000	SS304		
20	PIPE	mm	20	1050	SS304		
21	PIPE	mm	21	1100	SS304		
22	PIPE	mm	22	1150	SS304		
23	PIPE	mm	23	1200	SS304		
24	PIPE	mm	24	1250	SS304		
25	PIPE	mm	25	1300	SS304		
26	PIPE	mm	26	1350	SS304		
27	PIPE	mm	27	1400	SS304		
28	PIPE	mm	28	1450	SS304		
29	PIPE	mm	29	1500	SS304		
30	PIPE	mm	30	1550	SS304		
31	PIPE	mm	31	1600	SS304		
32	PIPE	mm	32	1650	SS304		
33	PIPE	mm	33	1700	SS304		
34	PIPE	mm	34	1750	SS304		
35	PIPE	mm	35	1800	SS304		
36	PIPE	mm	36	1850	SS304		
37	PIPE	mm	37	1900	SS304		
38	PIPE	mm	38	1950	SS304		
39	PIPE	mm	39	2000	SS304		
40	PIPE	mm	40	2050	SS304		
41	PIPE	mm	41	2100	SS304		
42	PIPE	mm	42	2150	SS304		
43	PIPE	mm	43	2200	SS304		
44	PIPE	mm	44	2250	SS304		
45	PIPE	mm	45	2300	SS304		
46	PIPE	mm	46	2350	SS304		
47	PIPE	mm	47	2400	SS304		
48	PIPE	mm	48	2450	SS304		
49	PIPE	mm	49	2500	SS304		
50	PIPE	mm	50	2550	SS304		

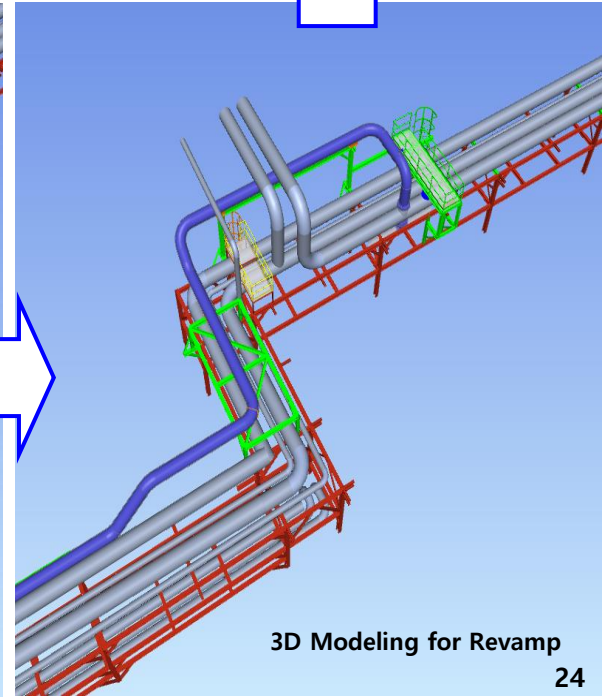
All Deliverables



Existing old Plant : Image data transformation



3D Modeling for Existing



3D Modeling for Revamp

핵심 기술 역무 V

Modularization 설계 기술

GLOTEC은 3D Modeling 설계를 통한 우수한 철골 구조물 설계 기술력을 기반으로, 오일 & 가스 및 발전 에너지 플랜트 설계 분야에도 Modularization 설계를 적용할 수 있는 역량과 경험을 보유하고 있으며 이를 통하여 Project 일정 단축, 기자재 납기 관리 및 현장의 시공성 개선 등으로 Project Risk 방지 및 원가절감에 기여하고 있습니다.

구분	내용	비고												
당사 수행 실적	Canada, Fort Hills Suncor Project ('14.4~'15.11)	Module (PAU 74, PAR 41)												
	Belgium, INEOS PDH Project ('19.7~'20.11)	Module (PAU 12, PAR 32)												
	Indonesia, LINE Project ('21.11 ~ '24.02)	Module (PAR 59)												
유경험 기술 인력 (명)	<table border="1"> <thead> <tr> <th>구조</th> <th>배관</th> <th>기계</th> <th>E&I</th> <th>PM</th> <th>계</th> </tr> </thead> <tbody> <tr> <td>11</td> <td>21</td> <td>3</td> <td>13</td> <td>4</td> <td>52</td> </tr> </tbody> </table>	구조	배관	기계	E&I	PM	계	11	21	3	13	4	52	중장기 Module 특화 인력 운영중
	구조	배관	기계	E&I	PM	계								
11	21	3	13	4	52									
설계 역량	1. Basic Concept : Module Plan (Sizing)	PAR, PAU												
	2. Detail Design : - Module Lay out & Configuration - SP3D Modeling (Analysis 포함) - Shop Dwg. Extraction	전 공종 적용 (배관,철골,전기/계장)												
	3. Field Installation Support	COG, Inspection, Test, etc.,												



Pre-Assembled Unit

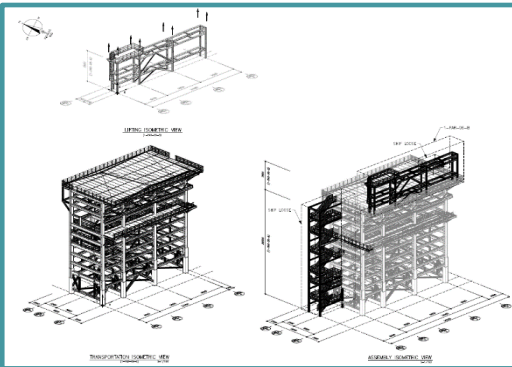
핵심 기술 역무 V

Modularization 설계 기술

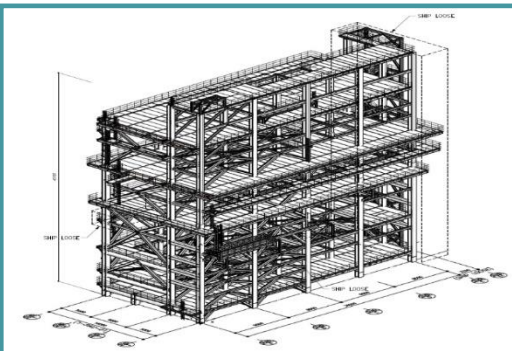
Modularization 적용 대상

- Process Unit & Package (PAU)
- Main Pipe Rack (PAR)

PAR (Piperack)



PAU (Equipment Structure)



Key Activities

Module 증점설계

PIPING

- Modularization Planning
- PAR, PAU Layout
- Temporary Support

STRUCTURE

- Dynamic Analysis
- SPMT 운송 반영 COG 설계
- Brace Member Connection

E & I

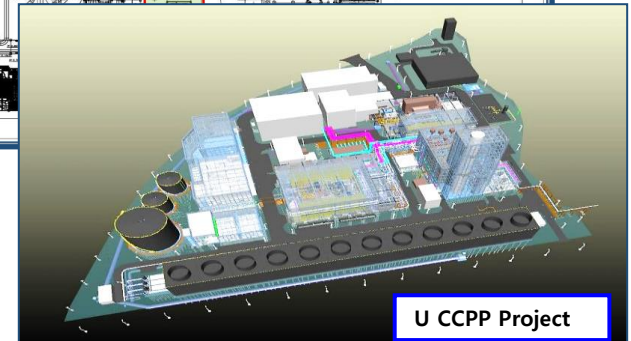
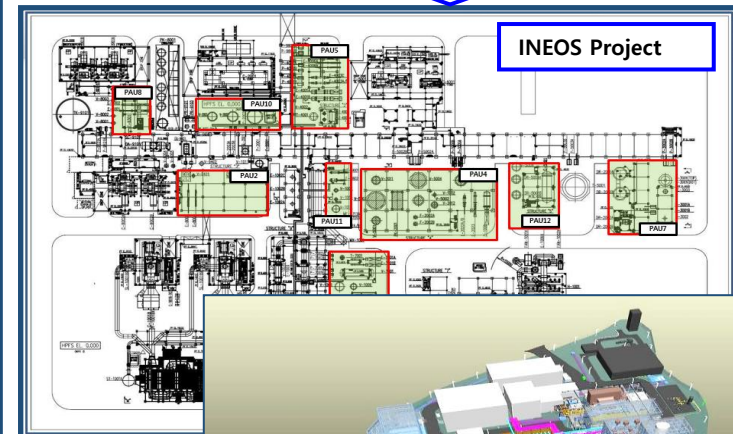
- Cable Tray (Temp. Support 반영)
- Lighting Pole 지지
- Fixed Support 대상 적용
- In-Line Instrument List
- Junction Box 적용
- Wiring 설치 방안

Module 제작/운송/설치 지원

- SPMT 계획
- 육상 / 해상 운송
- Packing & Fastening
- Site Stock
- Test & Inspection
- Erection

◆ Target Goal

- Project Cost Saving
- Project Schedule Control
- Standardization (Design, Const.)
- Early P/O for long lead Items
- Minimize Construction Risk

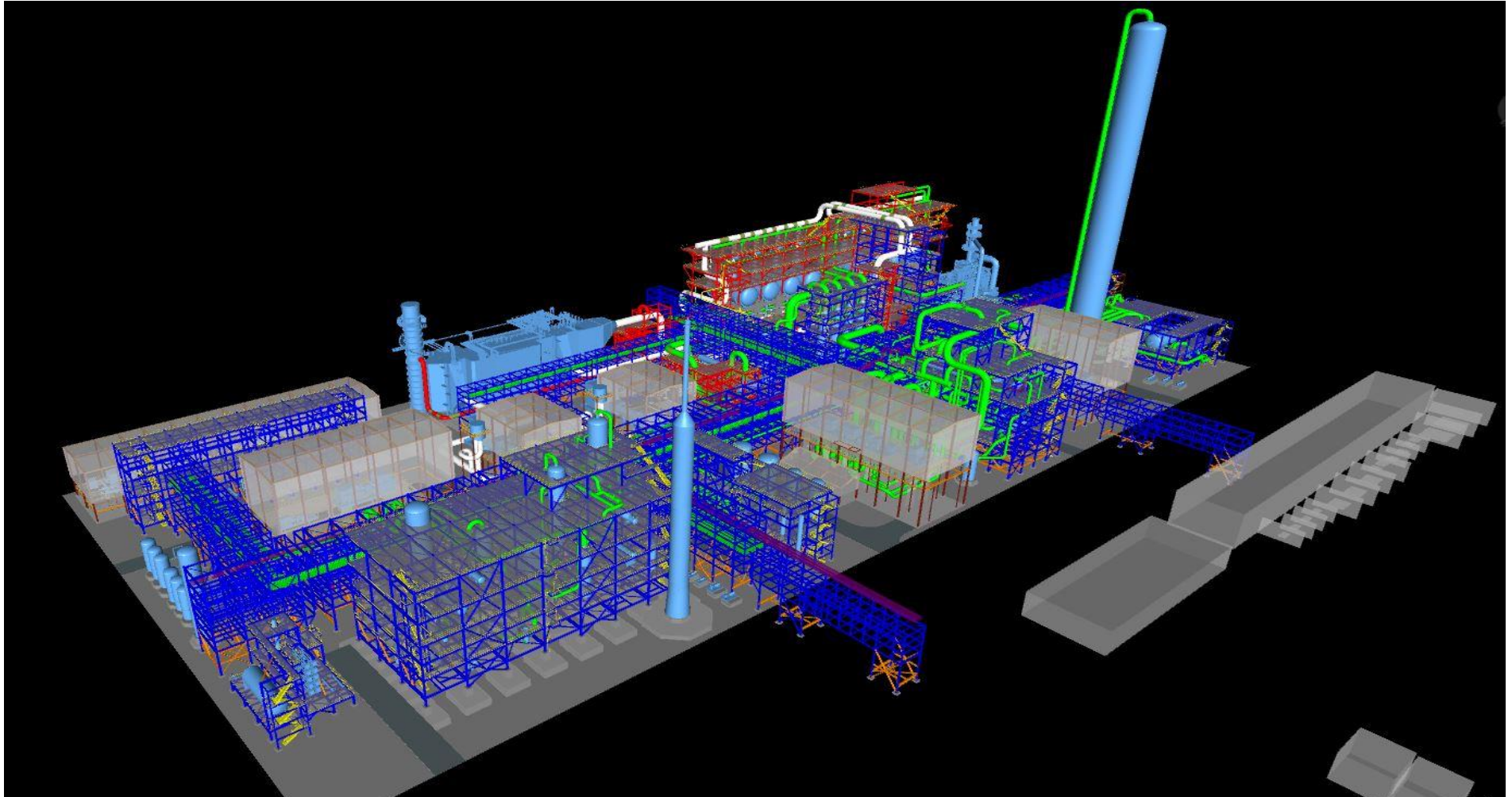


U CCPP Project

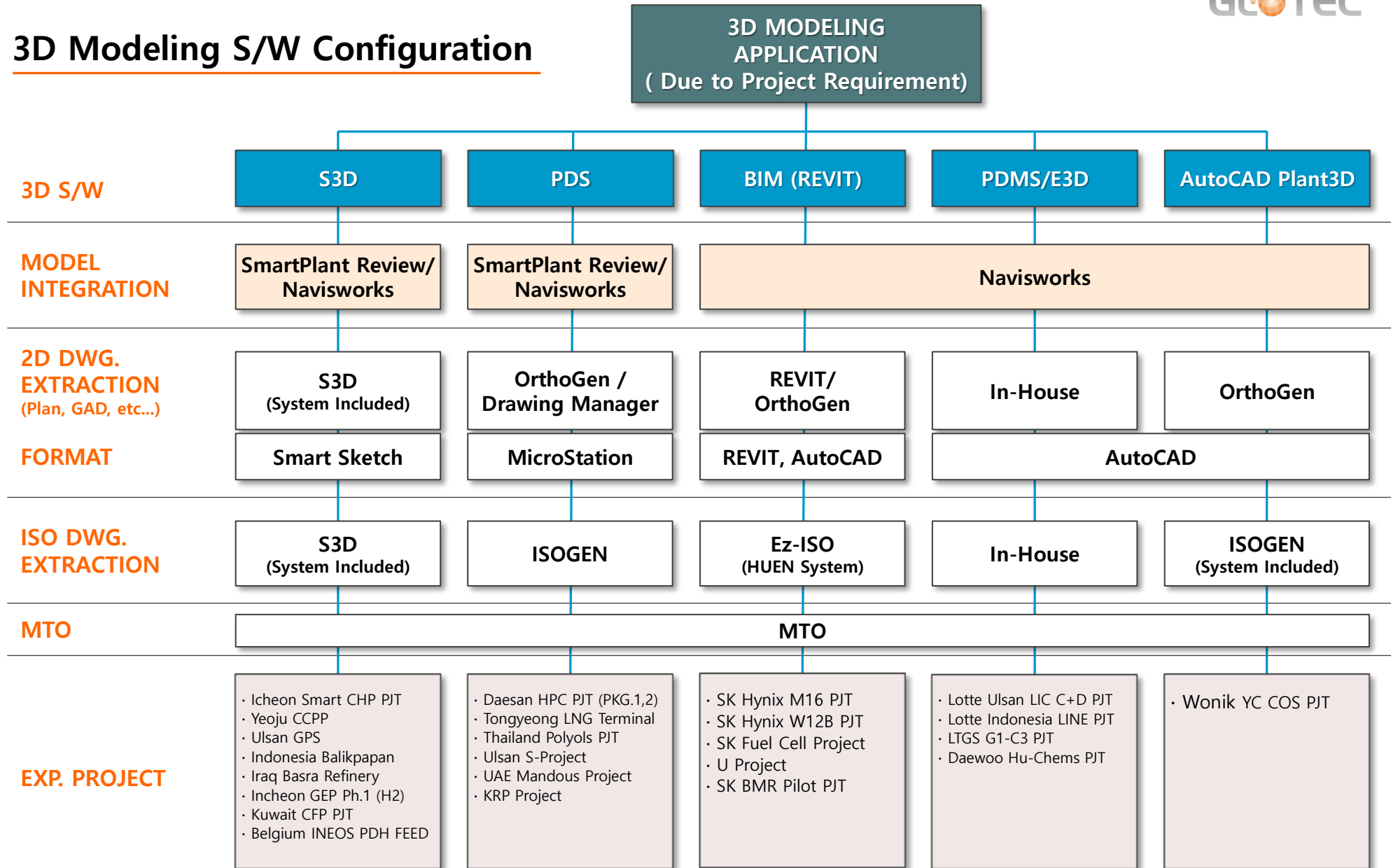
핵심 기술 역무 V

Modularization 설계 기술

3D Modularization – Belgium INEOS Project



3D Modeling S/W Configuration



□ BUSINESS 사업실적

Extensive precision and technology

글로벌 엔지니어링은 오일 및 가스, 석유화학, 발전, 에너지 및 일반 산업플랜트분야에 이르기까지 풍부한 경험과 우수 전문인력 확보 등 차별화된 경쟁력을 보유하고 있으며, 기본 및 상세설계, 구매지원 및 현장 엔지니어링 업무 지원 등에 있어서 최고의 품질과 기술역량으로 종합설계회사로서 고객의 가치창출을 위해 적극 매진하고 있습니다.

Power Plant

- Coal-fired generation plant
- Cogeneration plant
- Fuel Cells
- Renewable energy plant

Oil and Gas

- Refineries
- Oil and Gas Processing
- Petrochemicals
- Liquefied natural gas (LNG)

Industrial Plant

- Semiconductor plant
- Electronics plant
- General Industrial plant

주요 Project 수행 현황

NO	Category	Contractor	Business Sector	Project Name	Location	Client	Period
1	종합	현대건설	Petrochemical	S-Oil Shaheen PKG#1 SCC Unit	한국, 울산	S-Oil	2023.03 ~ 2026.06
2	종합	PwC (LG화학)	Petrochemical	LG화학 여수공장 설비정보 구축사업	한국, 여수	LG화학	2022.05 ~ 2023.12
3	종합	SK에코엔지니어링	Power Plant	울산 SKMU CHP Power Plant (300MW)	한국, 울산	SK E&S	2022.09 ~ 2025.06
4	종합	롯데건설	Petrochemical	여수 G1-C3 Project (Phenol & BPA)	한국, 여수	롯데GS화학	2022.06 ~ 2024.09
5	종합	대우건설	Petrochemical	여수 TKG 휴캠스 6NA/2MNB Project	한국, 여수	TKG Huchems	2022.04 ~ 2024.06
6	종합	SK에코엔지니어링	LNG	울산 북항 CEC LNG Terminal	한국, 울산	SK Gas	2022.04 ~ 2024.06
7	종합	SK 에코플랜트	Petrochemical	보령 GEP2 수소 FEED Project	한국, 보령	SK E&S	2021.12 ~ 2022.06
8	종합	롯데건설	Petrochemical	LOTTE LINE Project (WP 5 & 7)	인도네시아	롯데케미칼	2021.11 ~ 2024.02
9	종합	Wonik Material	Petrochemical	오창 YC COS Project	한국, 오창	Wonik Material	2021.08 ~ 2021.12
10	종합	SK ecoplant	Power Plant (Fuel Cell)	대원 연료전지 발전사업(19.8MW)	한국, 울산	대원그린에너지	2021.02 ~ 2021.12
11	E&I	DL E&C	Petrochemical	Russia Baltic PE/LAO Project	러시아	RPC	2021.01 ~ 2025.01
12	종합	SK ecoplant	Petrochemical (H2)	인천 GEP1 H2 Project (30,000T/Y)	한국, 인천	IGE	2021.04 ~ 2023.04
13	종합	SK ecoplant	Power Plant	울산 GPS CCPP (1,200MW / 2+2+1)	한국, 울산	울산GPS(주)	2021.03 ~ 2022.08
14	종합	한국가스기술공사	LNG	통영 천연가스 LNG Terminal Project	한국, 통영	통영에코파워	2021.04 ~ 2024.03
15	종합	롯데건설	Petrochemical	Lotte BP C+D Project	한국, 울산	Lotte BP화학	2021.02 ~ 2022.10
16	전기	현대건설	Refinery	Iraq Basrah Refinery Upgrading Project	이라크	South Refineries Company (SRC)	2021.02 ~ 2023.05
17	종합	SK에너지	Petrochemical	IPA (Iso Propyl Alcohol) Project	한국, 울산	SKGC	2020.12 ~ 2021.04

주요 Project 수행 현황

NO	Category	Contractor	Business Sector	Project Name	Location	Client	Period
18	종합	(주)원일TNI	Petrochemical (H2)	평택 수소(H2) 생산기지	한국, 평택	한국가스기술공사	2020.09 ~ 2021.12
19	종합	SK머티리얼즈	Petrochemical	세종 SKMP - P Project	한국, 세종	SKMR	2020.08 ~ 2021.05
20	종합	SK ecoplant	Refinery	Bukhara Refinery Modernization FEED	우즈베키스탄	UOC	2020.08 ~ 2021.05
21	종합	SK ecoplant	Industrial	M16 Ph-2 W12b Project	한국, 이천	SK Hynix	2020.08 ~ 2022.10
22	종합	SK ecoplant	LNG	이천 SK Hynix 지중 LNG 관로	한국, 이천	SK Hynix	2020.06 ~ 2022.10
23	종합	SK ecoplant	Petrochemical	AGIC PDH & complex U&O FEED	Saudi	SKE	2020.04 ~ 2020.07
24	종합	SK ecoplant	Power Plant (Fuel Cell)	Paju Fuel cells Power Plant (8.1MW)	한국, 파주	파주에코에너지	2020.03 ~ 2020.12
25	DT	SK ecoplant	Power Plant	여주 천연가스 발전(1,000MW, CCGP)	한국, 여주	SK Hynix	2020.01 ~ 2022.08
26	기계	삼성엔지니어링	Petrochemical	Sarawak Methanol Project	말레이시아	Sarawak, 말레이	2019.12 ~ 2020.03
27	종합	SK ecoplant	Power Plant	이천 Smart Energy Center (570MW, CHP)	한국, 이천	SK Hynix	2019.11 ~ 2022.08
28	종합	롯데건설	Petrochemical	HPC Project / HDPE, AWH & Tankage	한국, 대산	HDC	2019.07 ~ 2021.12
29	배관	현대엔지니어링	Petrochemical	HPC Project / ECU & DFU (80만톤/년)	한국, 대산	HDC	2019.07 ~ 2021.12
30	종합	SK ecoplant	Petrochemical	INEOS PDH FEED Project	벨기에	INEOS	2019.07 ~ 2020.11
31	공정 배관 응력	현대건설	Petrochemical	Marjan Increment PKG 6	Saudi Arabia	Aramco, 사우디	2019.07 ~ 2022.10
32	종합	SK ecoplant	Refinery	RDMP RU-V Balikpapan Project	인도네시아	PT PERTAMINA	2019.04 ~ 2023.07
33	배관, 전기, 계장, 토목	SK ecoplant	Revamping	MARS Proposal Project	태국, Rayong	IRPC	2019.02 ~ 2019.04
34	종합	SK ecoplant	Refinery	S - Project	한국, 울산	SK에너지	2018.11 ~ 2020.04

주요 Project 수행 현황

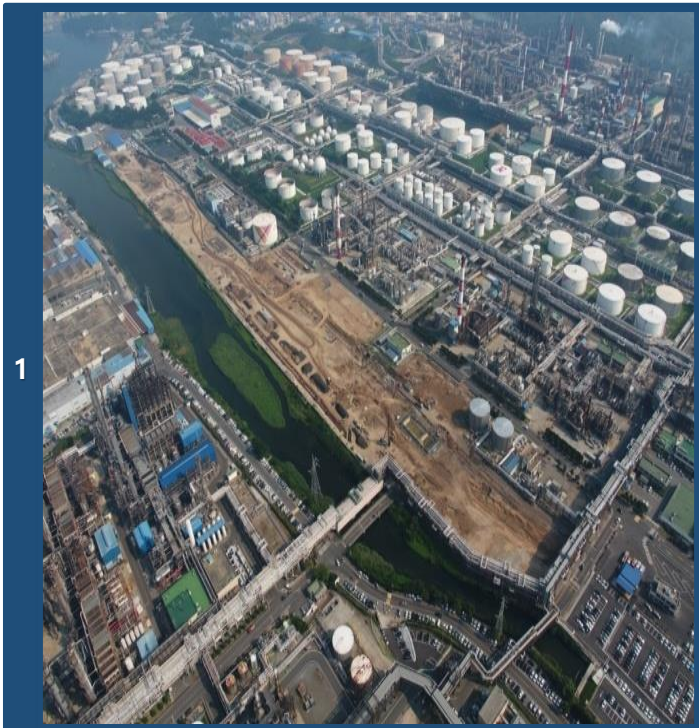
NO	Category	Contractor	Business Sector	Project Name	Location	Client	Period
35	종합	SK이노베이션	Lithium-ion battery Separator	창저우 LIBS Ph-1 설계 Project	Jiang-su,중국	SK이노베이션	2018.10 ~ 2020.12
36	종합	SK ecoplant	Crude Oil Cavern & Pipeline	ADNOC-Mandous Project	UAE	ADNOC	2018.07 ~ 2022.01
37	종합	SK ecoplant	Petrochemical (PP)	PPTGC Polyols Project	태국,Rayong	Global Chemical	2018.02 ~ 2020.08
38	종합	SK이노베이션	Industrial	LIBS #12,13 PROJECT	한국,증평	SK이노베이션	2018.01 ~ 2019.12
39	종합	LG케미칼	Revamping	LG ATS (BRU) Revamping Project	한국,대산	LGC	2018.07 ~ 2019.07
40	종합	SK ecoplant	Industrial	Wuxi Hynix Project	중국,우시	SK Hynix	2017.01 ~ 2019.01
41	종합	SK ecoplant	Industrial	LIBS #10, 11 Project	한국, 증평	SK이노베이션	2016.08 ~ 2017.12
42	종합	현대오일뱅크	Refinery	HDO 대산공장 Revamp Project	한국,대산	HDO	2016.06 ~ 2019.02
43	전기,계장	현대중공업	Refinery	KIPIC AL-ZOR Project	쿠웨이트	KNPC	2016.01 ~ 2019.06
44	종합	G-테크	Gas Plant	Ghana LPG Gas Terminal Project	가나	Ghana Accra	2015.05 ~ 2020.03
45	종합	SK ecoplant	Refinery	CFP Project	쿠웨이트	KNPC	2014.07 ~ 2020.12
46	종합	SK ecoplant	Refinery including WWT, Power Plant	KARBALA Refinery Project	이라크	SCOP	2014.06 ~ 2021.12
47	종합	SK ecoplant	Gas Plant	P- Project (PDH)	한국, 울산	SK Gas	2014.01 ~ 2017.11
48	종합	SK ecoplant	Refinery & Power Plant	NSRP Complex Project	베트남	NSRP	2013.08 ~ 2016.12
49	종합	SK ecoplant	Petrochemical	New PX Project (ISBL, OSBL)	한국, 울산	SK 종합화학	2012.09 ~ 2014.10
50	종합	대우건설	Gas Plant	HOUT Onshore Gas Project	사우디	KJO (Aramco & KNPC)	2012.05 ~ 2014.03

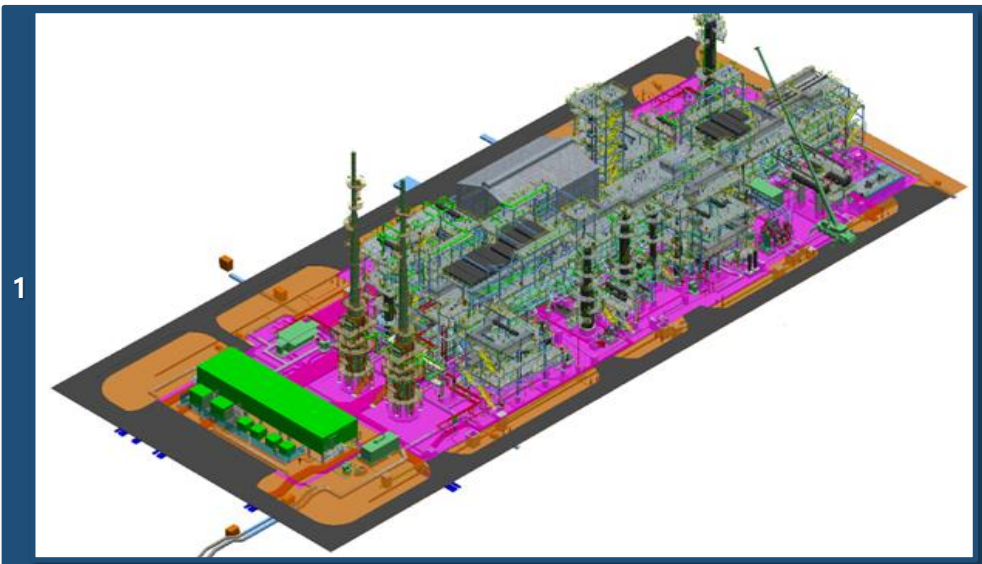
OIL & GAS

글로텍엔지니어링은 창립 이래 국내외의 오일 및 가스, 석유화학 분야에서 약 100 여개의 프로젝트를 수행하며 종합엔지니어링회사로 성장하였습니다.

여러 유형의 중대형 프로젝트의 기본 및 상세설계, 현장 설계업무 지원 등을 성공적으로 완수하여 이를 통해 품질 및 기술역량을 더욱 강화하고 있으며 앞으로도 더욱 고객 만족을 위한 가치를 높여 나가겠습니다.

- HPC Project (July. 2019 – Dec. 2021)
ECU 800,000 T/Y, HDPE 300,000 T/Y, Tankage, Warehouse
Hyundai Chemical (HEC, LEC)
- RDMP RU-V Balikpapan Project (Apr. 2019 – Jul. 2023)
RFCC 90 kBSD, Indonesia/PT PERTAMINA (SKEC)
- ADNOC M-Project (Dec. 2017 – Sep. 2019)
Crude oil Cavern, 14,000Mbbbl x 3ea, Fujairah, UAE / ADNOC(SKEC)
- 1 S Project (Sep. 2017 – Jun. 2019)
VRDS 30,000 B/D, Ulsan, Korea / SKE(SKEC)
- 2 ATS Project (Jun. 2018 – Jul. 2019)
Butadiene Rubber Revamping, Daesan, Korea / LG Chemical
- 3 Polyols Project (Oct. 2017 – Apr. 2019)
PPTGC Petrochemical, 130,000 T/y, Thailand/ PPTGC(SKEC)





- Al-Zor Refinery Project (Jan. 2016 – Jun. 2019)
Detail for Electric & Instrument, Kuwait / KNPC(HHI)
- 1 CFP Refinery Project (Jul. 2014 – Dec. 2017)
Clean Fuels Refining, Kuwait / KNPC (SKEC)
- 2 P (PDH) Project (Jan. 2014 – Nov. 2015)
Propylene 600,000ton, Ulsan, Korea / SK Gas(SKEC)
- 3 NSRP complex Project (Aug. 2013 – Dec. 2016)
Aromatics and Utility, Nghi Son Refinery, Vietnam / SKEC & JGCS
- JZR & TP Project (Jun. 2012 – Dec. 2017)
J05 Process, J70 P/R, J77 Flare, Saudi Arabia / SKEC & ARAMCO



- IRPC UHV Project (Nov. 2012 – Feb. 2014)
Tankage and Utilities, Thailand / SKEC & IRPC
- V (V-4) Project (Oct. 2012 – Jun. 2014)
TAU, ORU, SUL process, Ulsan / POSCO ENG.
- 1 New PX Plant Project (Sep. 2012 – Mar. 2014)
Para-Xylene 1,000Kmta, benzene 600Kmta, WWT, Ulsan / SKEC
- HOUT Onshore Gas Project (May. 2012 – Mar. 2015)
Gas process, Flare, Utility, Saudi Arabia / KJO / DW E&C
- 2 V Project (Apr. 2012 – Apr. 2014)
ISBL, OSBL, Utility for Propane & Butane, Incheon / SK Energy(SKEC)
- 3 WASIT Gas Plant (#1,3,4) Project (Feb. 2011 – Mar. 2014)
Gas Processing, Utility, WWT, Saudi Arabia/ Aramco(SKEC)



LO Tank Terminal Project (Jan. 2011 – Aug. 2012)
Lube oil for UCO, LBO, HBO, NBO, Ulsan, Korea / SK Gas

1 RRE (Area #1,2,3) Project (Jan. 2010 – Apr. 2013)
Ruwais refinery expansion, 417,000BPSD, UAE/ Takreer (SKEC)

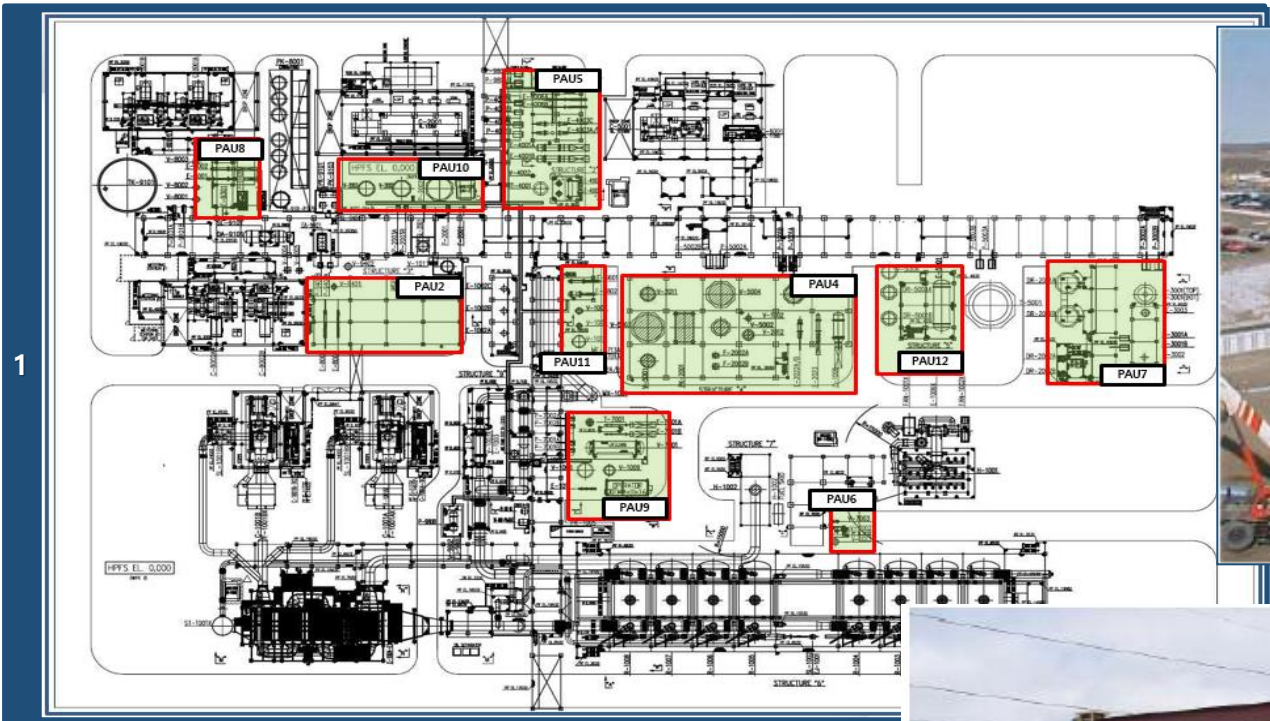
Jubail Export Refinery Project (Oct. 2009 – Sep. 2012)
Utility facilities, Saudi Arabia / SKEC & ARAMCO

2 New FCC Project (Jun. 2006 – May. 2008)
Refinery 60,000 BPSD, Ulsan, Korea / SK Energy (SKEC)

3 RPMAA Project (Jan. 2003 – Oct. 2004)
Gas gathering & Processing, Mina Al Ahmadi, Kuwait / KNPC(SKEC)



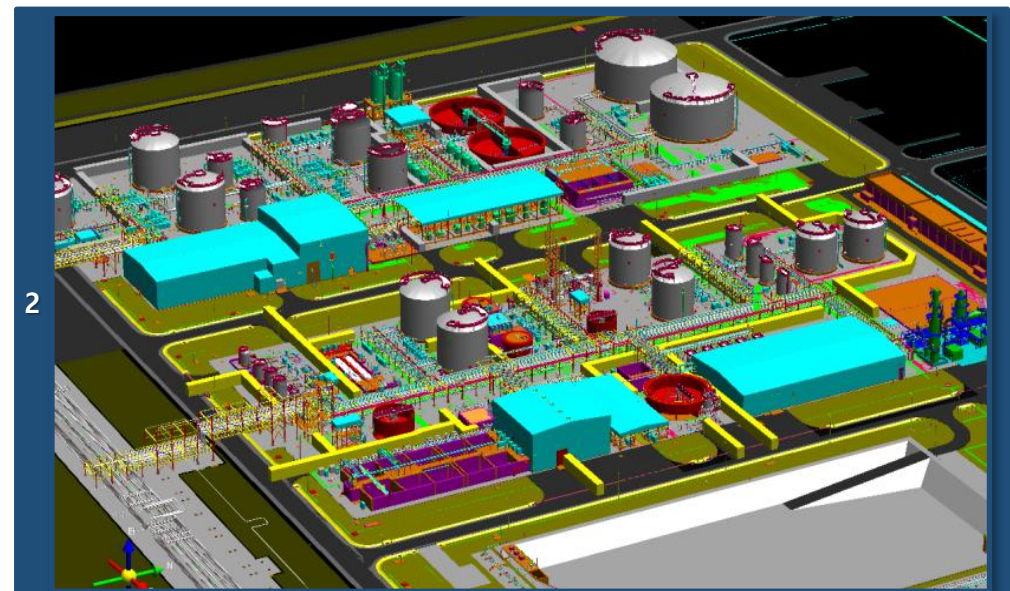
1 INEOS PDH FEED Project / Module (Jul. 2019 – Nov. 2020)
750KTA Propane Dehydrogenation Plant FEED, Module Design, Antwerp, Belgium / INEOS(SKEC)



POWER PLANT

발전 및 에너지 분야의 높은 기술력을 기반으로, 국내외 중대형 복합 화력발전, 가스 및 스팀터빈 발전, 송변전소 시설 등을 수행하였으며 국내외 각종 발전 및 에너지 부문의 기본설계, 인허가 수행 및 상세 엔지니어링 업무 참여를 통한 지속적인 역량 강화에 최선의 노력을 다하고 있습니다

- Ulsan GPS CCPP Power Project (Mar. 2021 – Aug. 2022)
1,200MW(2+2+1), Ulsan, Korea / SK ecoplant & GPS
- 1 SK Hynix Smart Energy Center CHP Project (Nov.2019 – Aug.2022)
570MW(1+1+1) Combined Heat Power Plant, Icheon, Korea / SKEC
- Yeosu Natural Gas Power Plant Project (Jan. 2020 – Apr. 2021)
Power Generation 1,000MW, Yeosu, Korea / SKEC & SK Hynix
- 2 KARBALA Power Plant Project (Jun. 2014 – Apr. 2016)
Power Generation 30+20MW, Iraq / SKEC & SCOP
- Chile Coal Power Project (Jun. 2008 – Jul. 2011)
240Mw Coal Power Plant, Chile / HEC
- Hyundai Green Power Project (Oct. 2007 – Dec. 2010)
400Mw(100Mwx4), Dang-jin, Korea / Daelim E&C
- LNG combined Power Plant Project (May. 2004 – Oct. 2005)
1,070 Mw LNG, Gwang-yang, Korea / Daelim Energy



FUEL CELLS

글로텍 엔지니어링은 BIM 자체 원천기술 설계를 기반으로 국내외 연료전지 Project의 입찰 설계, 제반 인허가 수행, 기본 및 상세설계, 구매지원 및 현장시공 지원에 이르기 까지 일괄 업무를 수행하고 있으며 이를 통하여 고객의 이익창출에 기여를 하고 있습니다.

1 Bundang Fuel Cell Power BIM Standardization (Sep. 2019 ~ Dec. 2019)
- 8MW Fuel Cell (accumulatedata standardization), Pilot Modeling

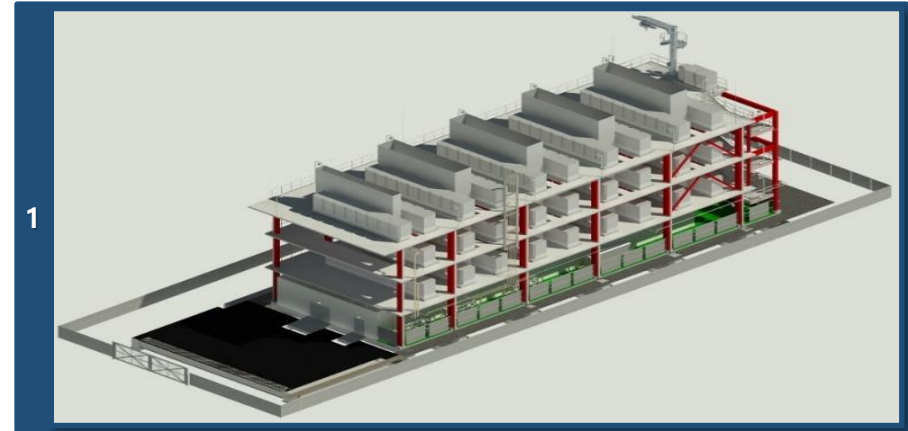
2 Paju Eco Energy Project (Feb. 2020 – Oct. 2020)
- 9.8MW Fuel Cell, Paju, Korea / SKEC

Uiwang Fuel Cell Power Generation Project (Aug. 2020 – Jun. 2021)
- 9.9MW Fuel Cell, Uiwang, Korea / SKEC

3 Honam Fuel Cell Power Generation Project (Sep. 2020 – Sep. 2021)
- 15MW Fuel Cell, Yeosu, Korea / SKEC

Ulsan Daewon Green Energy Project (Oct. 2020 – Aug. 2021)
- 19.8MW Fuel Cell, Ulsan, Korea / SKEC

Paju Eco Energy 2 Stage Project (Dec. 2020 ~ Nov. 2021)
- 16.2MW Fuel Cell, Paju, Korea / SKEC



SEMICONDUCTOR & INDUSTRIAL

글로벌 엔지니어링은 고도의 기술력을 기반으로 하는 반도체, 리튬 이온 배터리 및 수처리 시설 등의 프로젝트 수행을 통하여 최신기술 습득과 경험을 축적하고 있으며 이를 통하여 지속적인 신 성장 시장 개척에도 최선의 노력을 다하고 있습니다.

1 'M' China Ph-1 Project (Oct. 2018 – Dec. 2020)
Lithium-ion battery separator, China / SKI

1 LiBS #12, 13 project (Aug. 2017 – Jan. 2019)
Lithium-ion battery separator, Jeung-pyeong, Korea / SKI

2 SK Hynix M15 Ph-2 Project (Aug. 2021 – Dec. 2022)
FAB & Wafer test C/R, UPW, PCW, WWT, Cheongju, Korea/SK Hynix(SKEP)

LiBS #10, 11 project (Aug. 2016 – Dec. 2017)
Lithium-ion battery separator, Jeung-pyeong, Korea / SKEC

3 SK Hynix M16 Ph-2 FAB project (May. 2020 – Oct. 2022)
FAB & Wafer test C/R, UT/OS, WWT, Icheon, Korea / SK Hynix (SKEP)



SEMICONDUCTOR & INDUSTRIAL

■ Wuxi hynix project (Jan. 2017 – Jan. 2019)

FAB, Utility facility, CUB, WWT/WT Shop, Clean room extension,
 Total floor space (new) : 294,990 M² (29.49 ha),
 Building area(new) : 93,660 M² (9.36 ha),
 Wuxi, China / SK Hynix (SKEC)



SEMICONDUCTOR & INDUSTRIAL

SKMR R&D Center Project (Oct. 2020 – Aug. 2021)

DIW, IA, Scrubber, N2, Vacuum System, Clean Room, WWT

Total floor space (new) : 8,560 M²

Floor : A/G 5th Floor, U/G 1st Floor

Sejong City, Korea / SK Materials



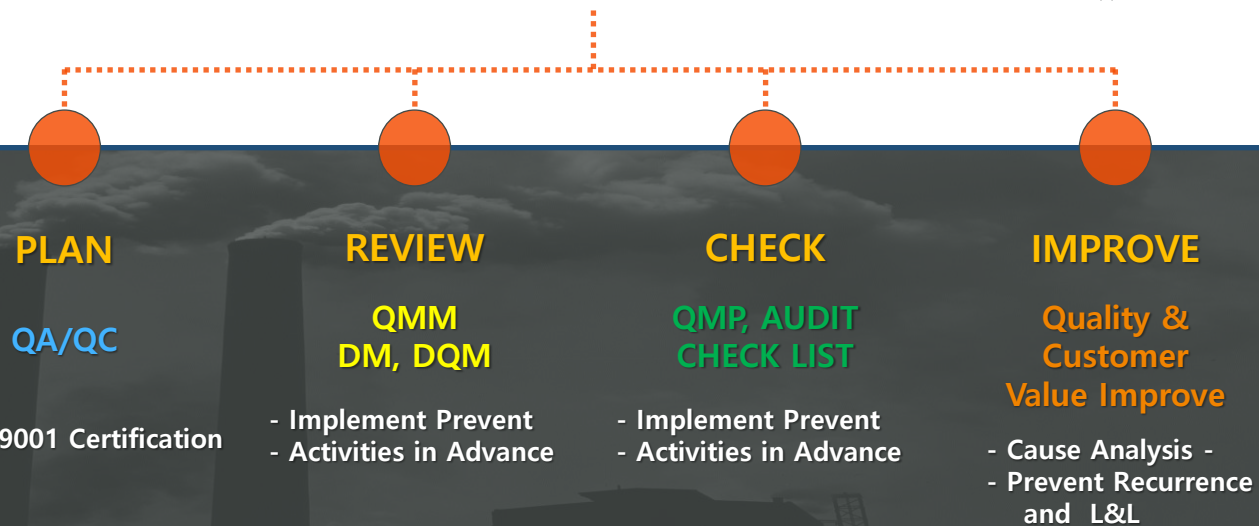
QUALITY AND VALUE MANAGEMENT 품질 가치 경영



글로텍엔지니어링은 지속적인 설계품질 향상과 프로젝트 최적 관리를 통하여 설계 에러율 최소화 및 고객가치 실현 극대화를 달성하기 위하여 전력을 기울이고 있습니다.

Quality Control

2009년 ISO 9001 품질경영 인증을 취득한 이래, 모든 프로젝트에 무결점 품질경영을 적용하여 각 공종별 설계 단계에서부터 현장의 엔지니어링 지원 업무에 이르기까지 설계 에러율 Zero화를 목표로 세밀하고 체계적인 품질관리 경영을 실천하고 있습니다.



Certifications

- ISO 9001 : 2015 /renewal
- Registered at International contractor association of Korea
- Registered at Korea engineering and consulting association

DESIGN SOFTWARE & TOOLS

글로텍엔지니어링은 최적의 설계 성과품 작성을 위하여 최신 소프트웨어 및 장비를 확보하고 있으며 이를 통하여 최적화된 Concurrent 3D 모델링을 구현함으로써 보다 정확하고 효율적인 설계업무를 수행하도록 제반 인프라를 구축하고 있습니다.



3D Modeling for process area

COMMON

- AUTO CAD ADT Network Version
- PDMS, PDS/Micro-Station,
- SP-3D, BIM (RAVIT),
- SPR (Smart Plant Review)

PROCESS

- ASPEN HYSYS : Process Simulation
- HTRI : Thermal Rating

MECHANICAL

- Compress : Tower / Vessel Strength calculation
- B-JAC : Heat exchanger calculation

PIPING

- CAESAR II : Piping Stress Analysis
- EZ - ISO & GTX Image CAD

ELECTRICAL

- SPEL : Smart Plant / Electrical
- ETAP : Electrical transient analysis program

INSTRUMENT

- Intools : Instrument data base & design
- SPI : Smart Plant / Instrumentation

CIVIL STRUCTURE

- SAP2000 : Finite Element Analysis of Structures
- STADD Pro : Finite Element Analysis of Structures
- MIDAS GEN : Finite Element Analysis of Structures
- InLOAD : Site Grading
- iAFES : Foundation Analysis
- PEDAS : Foundation Analysis
- TEKLA : 3D Modeling

사업자 등록증


사업자 등록증
(법인사업자)
등록번호 : 108-81-59497

법인명 (단체명) : (주)글로텍엔지니어링
대표자 : 김균

개업연월일 : 2003년 03월 07일 법인등록번호 : 110111-2733213
사업장소재지 : 서울특별시 금천구 가산디지털1로 171, 12층 1201호-1218호, 13층 1301호-1318호(가산동, 가산 에스케이 브이원 센터)
본점소재지 : 서울특별시 금천구 가산디지털1로 171, 12층 1201호-1218호, 13층 1301호-1318호(가산동, 가산 에스케이 브이원 센터)
사업의종류 : 일반 서비스 [중목] 플랫폼엔지니어링, 소방시설설계업(전기과목) 정보통신업 컴퓨터프로그래밍 및 시스템 통합구축

발급사유 : 정정

2020년 04월 24일
금천세무서장



엔지니어링사업자 신고증

발급번호 : 20230302-5G-00000269321

엔지니어링사업자 신고증

명칭	(주)글로텍엔지니어링		
대표자성명	김균	생년월일	1961.11.05
소재지	서울특별시 금천구 가산디지털1로 171 가산 에스케이 브이원센터 12,13층	전화번호 (FAX, E-Mail)	02-6345-7000 02-6345-7040
엔지니어링업	신고번호	계 E-01-000259 호	
	기술부문	화학 등	7 개 부문
	전문분야	화공 등	16 개 분야
엔지니어링 컨설팅업	신고번호		
	기술부문	등	개 부문
	전문분야	등	개 분야
신고연월일	2008-12-17		

「엔지니어링산업 진흥법」 제21조제1항 및 같은 법 시행규칙 제7조에 따라 위와 같이 신고하였음을 증명합니다.

2023년 03월 02일
한국엔지니어링협회장



한국플랜트산업 회원증

 KOREA PLANT INDUSTRIES ASSOCIATION

CERTIFICATE OF MEMBERSHIP

회원증

회원번호: 플협 제 19-417호
Register No.

업체명: (주)글로텍엔지니어링 / Glotec Engineering co., Ltd
Name of Member

대표자: 김균 / Kim Gyun
President

상기 업체는 본회 회원이므로 이 증서를 드립니다.
The membership is granted in accordance with the act and articles of this association.

2019년 06월 14일

한국플랜트산업협회장



해외건설업 신고확인증

KS Q ISO 9001

기업부설연구소 인정서

■ 해외건설촉진법 시행규칙 [별지 제3호서식] <개정 2014. 2. 14> (양쪽)

제 645 호
No. 645

해외건설업 신고확인증
(Certification of International Contractor)

상 호 : (주)글로벌엔지니어링
(Name of Company)

대 표 자 : 김근
(Name of Company Representative)

법 인 등 록 번 호 (생 년 월 일) : [110111-2733213]
[Corporation registration number(date of Birth)]

신 고 업 종 : 건설엔지니어링업
(Type of Business) (Engineering)

주된 사무소의 소재지 : 서울특별시 금천구 가산디지털1로 171, 12층13층
(Address of Company) (가산동, 가산에스케이비원센터)
(171 Gasan digital 1-ro, Geumcheon-gu, Seoul, Korea)

「해외건설촉진법」 제6조 제1항에 따라 해외건설업의 신고를 하였음을 증명합니다.
This is to certify that the above mentioned company is an enrolled international contractor in compliance with Clause 1 under Article 6 of Overseas Construction Promotion Act.

2011년 03월 11일

해외건설협회장
(Chairman of International Contractors Association of Korea)

해외건설업신고사항(상호, 대표자, 영업소소재지)이 변경된 경우 사유발생일로부터 30일 이내 반드시 변경신고를 하시기 바랍니다.

210mmx297mm [보존용지(1종) 120g/㎡]

Registration no.	KQ 091243	IAF Code	34
First issue date	2009-12-21	Issue date	2021-12-21
Expiry date	2024-12-20	Reissue date	2021-12-17

Quality Management System Certificate
KS Q ISO 9001:2015/ISO 9001:2015

We certify that the Quality Management System of the Organization:
Glotec Engineering Co., Ltd.

Is in compliance with the standard KS Q ISO 9001:2015/ISO 9001:2015 for the following products/services:
Design, development and engineering service of civil, building, plant(refinery, petrochemistry, general chemistry, power plant, environmental and industrial equipment) at overseas and domestic site and electrical works

General Manager
Seung-Chan Lee

Maintenance of the certification is subject to continual surveillance audit and dependent upon the observance of Kiwa Korea's certification criteria.

CERTIFICATE

Kiwa Korea Ltd.
411, SJ Technoville,
278, Beotkkot-ro,
Geumcheon-gu,
Seoul, Korea
Tel +82-2-3387-0101
Fax +82-2-3387-0105
URL: www.kiwa.kr

Certified Sites
12-13 F. Gasan SK V1center, 171, Gasan digital 1-ro, Geumcheon-gu, Seoul, Korea

IAF
KAB
KAB-QC-34

[등록번호: vlpB-mmAN-OFCE-cYLy] [발급일자: 2018년 10월 31일]

제 2012112475 호

기업부설연구소 인정서





- 연구 소 명: (주)글로벌엔지니어링 R&D Center
[소속기업명: (주)글로벌엔지니어링]
- 소 재 지: 서울특별시 금천구 가산디지털1로 171
1201호-1218호 (가산동) 회실 중 1218호 위치
- 신고 연월일: 2018년 10월 29일
(최초인정일: 2012년 8월 17일)
* 변경내역: 소재지 변경

과학기술정보통신부

「기초연구진흥 및 기술개발지원에 관한 법률」 제14조의 2제1항 및 같은 법 시행령 제27조제1항에 따라 위와 같이 기업부설연구소로 인정합니다.

2018년 10월 30일
한국산업기술진흥협회장

한국산업기술진흥협회에서 발급되었으며 "http://www.rnd.or.kr"에서 "인증번호"를 입력하면 인증마크 및 유효성을 확인할 수 있습니다.

건설기술용역업 등록증	엔지니어링사업자 소속 건축사 신고 확인증	소방시설업 등록증															
<div style="text-align: center;">  <p>등록번호 : 서울-2-653호</p> <h3>건설기술용역업 등록증</h3> <p>상호 또는 법인명 : (주)글로벌엔지니어링 서울특별시 금천구 가산디지털1로 171, 12층 영업소의 소재지 : 1201~1218호, 13층 1301호~1318호(가산동, 가산 에스케이 브이원 센터) 소속 국가 명 : 대한민국 성명 (대표자) : 김균 생년월일 : 191년 1월 1일 전문분야(세부분야) : 설계·사업관리 (건설사업관리) 등록연월일 : 2020년 6월 10일 「건설기술 진흥법」 제26조제1항에 따라 건설기술용역업자로 등록하였음을 증명합니다.</p> <p style="text-align: right;">2020년 6월 10일</p> <p style="text-align: center;">서울특별시 </p> </div>	<div style="text-align: center;"> <p>■ 건축사법 시행규칙(별지 제39호서식) <개정 2020. 6. 18> (앞쪽)</p> <p>제 2022-금천구-엔지니어링사업자소속건축사2 호</p> <p><input checked="" type="checkbox"/> 엔지니어링사업자 소속 건축사 신고확인증 <input type="checkbox"/> 건설사업자 소속 건축사 신고확인증</p> <table border="1" style="width: 100%; border-collapse: collapse;"> <tr> <td style="width: 20%;">상호 또는 명칭</td> <td colspan="3">(주)글로벌엔지니어링</td> </tr> <tr> <td>소재지</td> <td colspan="3">서울특별시 금천구 가산디지털1로 171 SKV1센터 12-13층</td> </tr> <tr> <td rowspan="2">신고인 (건축사)</td> <td>성명</td> <td>생년월일</td> <td>1961년 11월 03일</td> </tr> <tr> <td>함순태</td> <td>자격번호</td> <td>제 6521호</td> </tr> </table> <p><input checked="" type="checkbox"/> 「엔지니어링산업 진흥법」 제21조제1항에 따라 신고한 엔지니어링사업자 위 건축사는 <input type="checkbox"/> 「건설산업기본법」 제2조제7호에 따른 건설사업자</p> <p>에 소속한 건축사로서 「건축사법 시행규칙」 제16조1항에 따라 신고를 하였음을 확인합니다.</p> <p style="text-align: right;">2022년 08월 01일</p> <p style="text-align: center;">서울특별시 금천구청장 (인) </p> </div>	상호 또는 명칭	(주)글로벌엔지니어링			소재지	서울특별시 금천구 가산디지털1로 171 SKV1센터 12-13층			신고인 (건축사)	성명	생년월일	1961년 11월 03일	함순태	자격번호	제 6521호	<div style="text-align: center;"> <p>제 2020-01-00060 호</p> <h3>소방시설업 등록증</h3> <p>업종 : 일반소방시설설계업(전기,기계) 상호(명칭) : 주식회사 글로벌엔지니어링 대표자 : 김균 생년월일 : 191년 1월 1일 영업소 소재지 : 서울특별시 금천구 가산디지털1로 171, 12층 1201호~1218호, 13층 1301호~1318호(가산동, 가산 에스케이 브이원 센터) 「소방시설공사업법」 제4조 제1항에 따라 소방시설설계업이 위와 같이 등록되었음을 증명합니다.</p> <p style="text-align: right;">2020년 4월 17일</p> <p style="text-align: center;">서울특별시 </p> </div>
상호 또는 명칭	(주)글로벌엔지니어링																
소재지	서울특별시 금천구 가산디지털1로 171 SKV1센터 12-13층																
신고인 (건축사)	성명	생년월일	1961년 11월 03일														
	함순태	자격번호	제 6521호														

[발전] 전력 설계업 등록증

ESG 우수 중소기업 확인증

경영혁신 중소기업 선정

제 서울E-2-585호



설계업 등록증

- 회사명 : (주)글로벌엔지니어링
- 소재지 : 서울시 금천구 가산디지털1로 171, 12층, 13층
(가산동, 가산에스케이브이원센터)
- 대표자명 : 김균
- 법인등록번호 : 110111-2733213
- 설계업의종류 : 전문1종 설계업
- 등록연월일 : 2022년 5월 20일
- 영업범위 : 전력시설물의 설계도서 작성

「전력기술관리법」 제14조 제1항 같은 법 시행규칙 제25조 제3항에 따라 설계업 등록을 하였음을 증명합니다.

2022년 5월 20일

서울특별시



NO 2022-137

Certificate of Excellent ESG

Company GLOTEC ENGINEERING CO.,LTD.
Representative Kim Gyun
Expiration August, 22, 2024

We hereby certify that the company named above is a SME(Small and Medium Enterprise) that fulfills corporate social responsibility of the global standard, based on the 2021 ESG implementation of examination conducted by KCCP(Korea Commission for Corporate Partnership).



KOREA COMMISSION FOR CORPORATE PARTNERSHIP



제 210104-02110 호

경영혁신형 중소기업(Main-Biz) 확인서

업체명 : (주)글로벌엔지니어링
대표자명 : 김균
주소 : 서울 금천구 가산디지털1로 171
1201-1218호,1301-1318호 (가산동)
유효기간 : 2021.09.09 ~ 2024.09.08

위 업체는 경영혁신형 중소기업 육성사업에 의해 선정된 경영혁신형 중소기업(Main-Biz)임을 확인합니다.

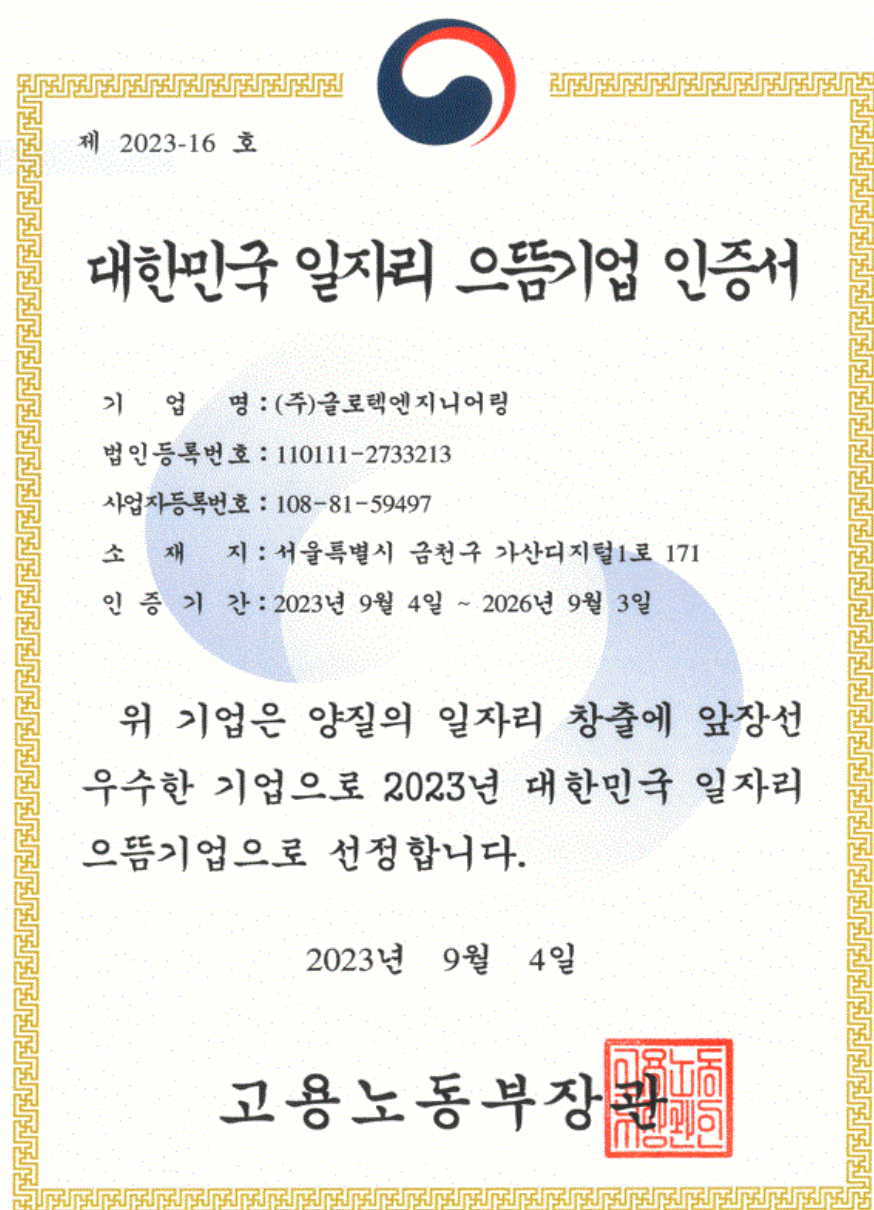
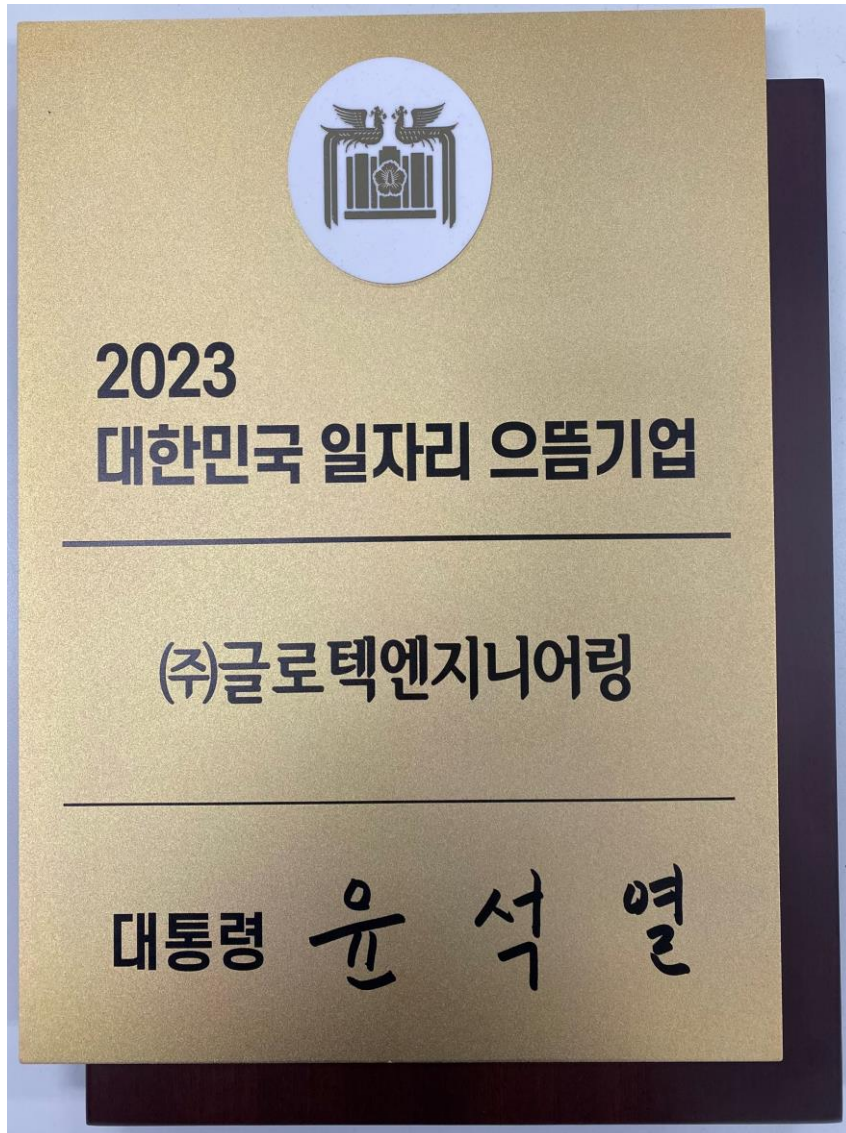


2021년 09월 09일

중소벤처기업부장



※ 대한민국 일자리 으뜸기업 선정



※ 회사 신용 평가

CREDIT RATING

DNA PLUS
(주)글로텍엔지니어링 | 108-81-59497 | 김균 | ECC.202304008653

기업정보

기업제명	(주)글로텍엔지니어링 (Glotec Engineering Co.,Ltd.)			신용등급
사업자등록번호	108-81-59497	법인번호	110111-2733213	BBB+
본사주소	(08503)서울특별시 금천구 가산디지털1로 171, 12층 1201호-1218호,13층 1301호-1318호(가산동)			
대표자	김균			A
전화번호	02-6345-7015			
산업분류	기타 엔지니어링 서비스업			현금흐름등급
설립일	2003년 03월 07일			A
재무결산일	2022년 12월 31일	보고서 최종수정일	2023년 04월 14일	
신용등급 유효기간	2023년 04월 14일~2024년 04월 13일			

신용등급이력

결산기준일	정기평가		허반기평가			Watch 등급	
	평가일	신용등급	현금흐름등급	평가일	신용등급		현금흐름등급
2022/12/31	2023/04/14	BBB+	A	-	-	정상 2023년04월09일 현재	
2021/12/31	2022/04/12	BBB+	C+	2022/08/31	BBB+		C+
2020/12/31	2021/04/12	BBB-	A	2021/08/18	BBB-		A

주요 경영 현황

주요제품	경영정보	판매처(%)	주요주주(%)
산업플랜트설계용역	종업원 549 명	에스케이에코플랜트 (주) 34	김균 59.6
반도체설계용역	기업규모 중기업	에스케이에코엔지니어링 31	진봉수 외
발전에너지설계용역	기업형태 외감	롯데건설(주) 13	
임대	자본금 350 백만원	(주)대우건설 7	
	주거래은행 KEB하나은행 구로디지털지점	(주)한국가스기술공사 2	

주요 재무 현황

결산기준일	총자산	부채총계	자본총계	매출액	영업이익	당기순이익
2022/12/31	68,206					
2021/12/31	69,136					
2020/12/31	59,916					

결산기준일	매출성장률
2022/12/31	31.5
2021/12/31	-6.7
2020/12/31	1.3

■ 이크레더블 신용평가서 (2023년)
 - 신용등급 : BBB +
 - Watch 등급 : 정상
 (2023. 4. 9. 기준)

※ 은탑 산업훈장 수상



※ 협력회사 등록 현황 >>>

저희 글로텍 엔지니어링은 고객들에게 최고의 만족과 가치 제공을 목표로 고객과 함께 나아갈 것을 약속 드립니다.



SUSTAINABLE GROWTH

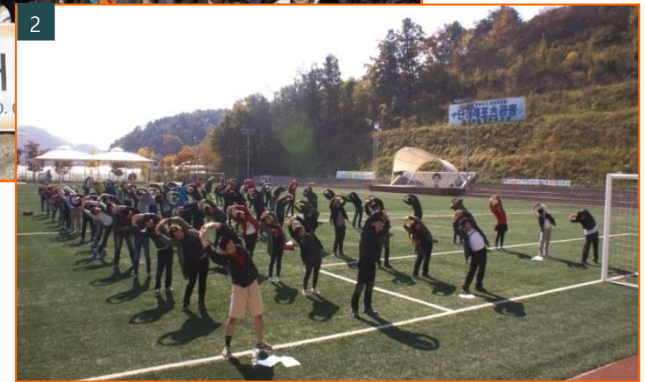
글로벌 엔지니어링은 지속적인 성장을 위해 고객과 함께 나아갈 것이며 상호 긴밀한 협력을 통하여 보다 나은 회사, 보다 나은 삶을 만들어 가도록 함께 노력할 것 입니다.



- 1 대통령표창 수상 (2013. 10월 엔지니어링의 날)
- 2 은탑산업훈장 수상 (2023. 6월 엔지니어링의 날)
- 3 LNG 엔지니어링 기술업무 협약 체결 (2020. 7월 한국가스기술공사 사장 ↔ 글로벌 대표이사)

SUSTAINABLE GROWTH

- 1 부서 단합을 위한 등산 모임
- 2 본부별 체육대회
- 3 송년 행사
- 4 회사 창립 15주년 기념행사



CHALLENGE AND ACHIEVEMENT

우리의 도전과 혁신 그리고 열정으로
더 나은 세상을, 더 나은 미래를 만들어 가겠습니다

